

# L系列 直线步进电机&模组



## 直线电机

- LE系列  
外部驱动式
- LN/LNSM系列  
贯穿轴式
- LC系列  
推杆式

## 直线模组

- MS系列
- CS系列

- 快速响应
- 灵活定制
- 性能稳定

战略合作伙伴

北京润诚时代科技有限公司

自动化事业部

地址：北京市朝阳区汤立路218号C座968室

邮编：100012

电话：010-84450370

传真：010-84450371

网址：[www.runcheng.net](http://www.runcheng.net)

# 目录

<b>L系列 直线步进电机</b>	<b>01</b>
<b>LE 外部驱动式</b>	<b>04</b>
电机丝杠配置表	05
标准库存品型号速查	09
LE08 系列 ( □20x20 mm )	10
LE11 系列 ( □28x28 mm )	13
LE14 系列 ( □35x35 mm )	17
LE17 系列 ( □42x42 mm )	20
LE23 系列 ( □57x57 mm )	25
编码器	29
刹车	30
<b>LN/LNSM 贯穿轴式</b>	<b>32</b>
电机丝杠配置表	33
标准库存品型号速查	35
LN08 系列 ( □20x20 mm )	36
LN11/ LNSM11 系列 ( □28x28 mm )	38
LN14/ LNSM14 系列 ( □35x35 mm )	41
LN17/ LNSM17 系列 ( □42x42 mm )	44
LN23/ LNSM23 系列 ( □57x57 mm )	48
<b>LC 推杆式</b>	<b>52</b>
电机丝杠配置表	53
标准库存品型号速查	54
LC08 系列 ( □20x20 mm )	55
LC11 系列 ( □28x28 mm )	57
LC14 系列 ( □35x35 mm )	59
LC17 系列 ( □42x42 mm )	61
LC23 系列 ( □57x57 mm )	64
<b>直线模组</b>	<b>67</b>
MS28系列	68
MS35系列	70
MS42系列	72
CS35系列	74
CS42系列	76

## L 系列直线步进电机

PBC凭借在混合式步进电机领域多年的设计开发、生产制造和市场销售方面的专业技术与经验，结合高品质的杆和螺母，设计开发了L系列直线电机，可以提供更大的推力、更高的精度，同时还可以根据机械设备开发者的不同应用需求，提供丰富的可选配置。

- 3 种结构类型的直线电机可选
- 5 种机座尺寸：NEMA08/11/14/17/23
- 多种机身长度可供选择
- 每种尺寸电机提供丰富的导程选项
- 标准化产品型号实现快速样品交付

此外，PBC提供独特、丰富的定制化服务。我们致力于产品的创新设计和技术进步，为客户提供更优化的运动控制解决方案。

## 基本结构类型



外部驱动式



贯穿轴式



推杆式

★PBC直线步进电机产品所涉及独特技术均已申请专利。

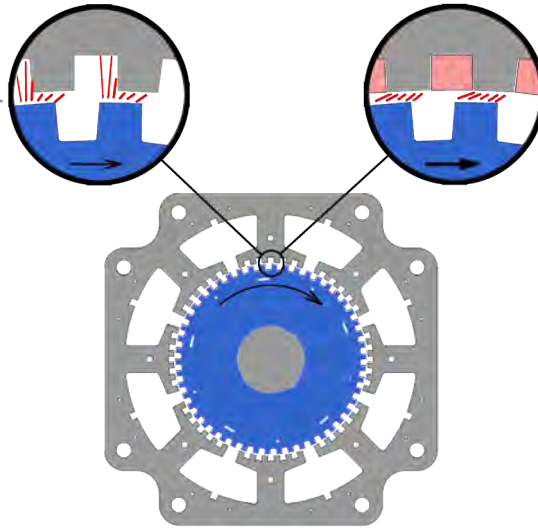
## 专业技术介绍

### ■ 力矩增强技术

PBC电机力矩增强技术是在不提高输入驱动电压或输入电流的情况下，通过提高电机的效率，从而使电机的输出力矩在全速度段内提升 25% 到 40%。可以突破驱动器或电源的限制快速、有效的为客户解决客户设备由于电机力矩不足造成的设备故障。

#### 常规电机设计

常规设计中，定、转子之间的磁通并不会全部集中通过定子齿，从而形成有效磁通（产生力矩的磁通），有一部分磁通会散落在定子齿外（漏磁），这部分磁通几乎不会产生有效力矩。



#### 力矩增强型电机设计

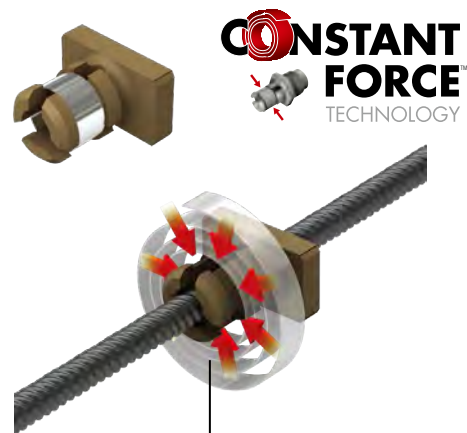
通过嵌在定子齿之间的永磁体作用，会使常规设计中散落在定子齿外的磁通重新聚集到定子齿上变为产生力矩有效磁通，增加了额外力矩。这个额外增加的力矩是在相同输入功率下实现的。

### ■ 恒力消间隙技术

#### Constant Force™ 消间隙螺母

创新专利 Constant Force™ 消间隙螺母技术，使螺纹丝杠应用范围更广。通过恒力弹簧包裹螺母，有效消除直线运动中的间隙问题。

- 更高运动统一性，消间隙
- 可针对不同力矩要求设计定制
- 专利 Constant Force™ 消间隙技术
- 高分子聚合物材料，自润滑，免维护



创新专利 Constant Force™ 消间隙螺母技术，有效消除直线运动中的间隙问题。

## 专业技术介绍

### ■ 集成式解决方案

为满足更广泛的应用，PBC提供丰富的集成式方案，如：集成编码器方案、集成刹车方案以及集成驱动器、编码器、控制器于一體化的步进伺服解决方案。



编码器集成式



刹车集成式



步进伺服一体式

# LE 外部驱动式直线电机

LE 系列直线电机采用外部驱动式结构类型，丝杆与电机转子集成为一体作为电机出轴。螺母在电机外部，并与驱动机构联接。当电机旋转时，螺母沿着丝杆做直线运动。螺母可以选择标准式螺母或者消隙螺母。丝杠长度通常是按照应用需求进行定制。

- 五种机座规格：NEMA08/11/14/17/23
- 多种机身长度及电流选择
- 丰富的丝杆直径及导程选择
- 标准螺母和消间隙螺母选配

此系列产品具有丰富的电机、丝杆及螺母可选择搭配，给客户提供更符合应用需求，更稳定、可靠的直线运动解决方案。



## 命名规则

LE	174S	-	T0808	-	100	-	AR1	-	S	-	XXX
①	②		③		④		⑤		⑥		⑦
产品系列	电机代号		丝杠代号		丝杠长度 (mm)		螺母代号		定制化 S= 端部加工		额定电流 XXX=X.XX(A)

## LE 系列电机 – 丝杆配置表 ( 公制 )

丝杆外径 ( mm )	丝杆导程 ( mm )	代号						
			LE080K	LE081K	LE081S	LE111S	LE113S	LE115S
3.5	1	M3501	◎	◎	◎	-	-	-
5	1	M0501	-	-	-	◎	◎	◎
	5	M0505	-	-	-	◎	◎	◎
	20	M0520	-	-	-	◎	◎	◎
6	1	W0601	-	-	-	◎	◎	◎
	2	M0602	-	-	-	◎	◎	◎
6.5	3	T6503	-	-	-	◎	◎	◎
8	1	T0801	-	-	-	-	-	-
	1.25	T08012	-	-	-	-	-	-
	2	T0802	-	-	-	-	-	-
	3	T0803	-	-	-	-	-	-
	4	T0804	-	-	-	-	-	-
	5	T0805	-	-	-	-	-	-
	8	T0808	-	-	-	-	-	-
	10	T0810	-	-	-	-	-	-
	12	T0812	-	-	-	-	-	-
	15	T0815	-	-	-	-	-	-
	30	T0830	-	-	-	-	-	-
10	1	M1001	-	-	-	-	-	-
	2	M1002	-	-	-	-	-	-
	3	M1003	-	-	-	-	-	-
	10.5	T10105	-	-	-	-	-	-
	15	T1015	-	-	-	-	-	-
12	2	T1202	-	-	-	-	-	-
	6	T1206	-	-	-	-	-	-
14	4	T1404	-	-	-	-	-	

注：1. 标记有“◎”的为推荐搭配，更多配置选项请咨询工厂。  
2. 表中所有丝杠均为标准丝杠，如需特氟龙涂覆丝杠请咨询工厂。

电机选项										
LE141A	LE141S	LE143S	LE174A	LE174S	LE172S	LE176S	LE234S	LE238S	LE23AS	LE23ASP
-	-	-	-	-	-	-	-	-	-	-
-	-	-	-	-	-	-	-	-	-	-
-	-	-	-	-	-	-	-	-	-	-
-	-	-	-	-	-	-	-	-	-	-
○	○	○	-	-	-	-	-	-	-	-
○	○	○	-	-	-	-	-	-	-	-
○	○	○	-	-	-	-	-	-	-	-
○	○	○	○	○	○	○	-	-	-	-
○	○	○	○	○	○	○	-	-	-	-
○	○	○	○	○	○	○	-	-	-	-
○	○	○	○	○	○	○	-	-	-	-
○	○	○	○	○	○	○	-	-	-	-
○	○	○	○	○	○	○	-	-	-	-
○	○	○	○	○	○	○	-	-	-	-
○	○	○	○	○	○	○	-	-	-	-
○	○	○	○	○	○	○	-	-	-	-
○	○	○	○	○	○	○	-	-	-	-
○	○	○	○	○	○	○	-	-	-	-
○	○	○	○	○	○	○	-	-	-	-
-	-	-	○	○	○	○	○	○	○	○
-	-	-	○	○	○	○	○	○	○	○
-	-	-	○	○	○	○	○	○	○	○
-	-	-	○	○	○	○	○	○	○	○
-	-	-	○	○	○	○	○	○	○	○
-	-	-	-	-	-	-	○	○	○	○
-	-	-	-	-	-	-	○	○	○	○
-	-	-	-	-	-	-	○	○	○	○



## LE 系列电机 – 丝杆配置表 ( 英制 )

丝杆外径		丝杆导程		代号						
inch	mm	inch	mm		LE080K	LE081K	LE081S	LE111S	LE113S	LE115S
0.138	3.51	0.024	0.61	E03006	○	○	○	-	-	-
		0.048	1.22	E03012	○	○	○	-	-	-
		0.096	2.44	E03024	○	○	○	-	-	-
0.188	4.78	0.025	0.64	E04006	○	○	○	○	○	○
		0.05	1.27	E04012	○	○	○	○	○	○
		0.1	2.54	E04025	○	○	○	○	○	○
0.218	5.54	0.024	0.61	E05006	-	-	-	○	○	○
		0.048	1.22	E05012	-	-	-	○	○	○
		0.192	4.88	E05048	-	-	-	○	○	○
0.25	6.35	0.031	0.79	E06008	-	-	-	○	○	○
		0.063	1.60	E06016	-	-	-	○	○	○
		0.125	3.18	E06032	-	-	-	○	○	○
		0.25	6.35	E06063	-	-	-	○	○	○
		0.333	8.46	E06085	-	-	-	○	○	○
		0.5	12.70	E06127	-	-	-	○	○	○
0.375	9.53	1	25.40	E06254	-	-	-	○	○	○
		0.1	2.54	E09025	-	-	-	-	-	-
		0.2	5.08	E09050	-	-	-	-	-	-
0.382	9.70	0.4	10.16	E09102	-	-	-	-	-	-
		1	25.40	E09254	-	-	-	-	-	-
0.472	11.99	1	25.40	E12254	-	-	-	-	-	-

注：1. 标记有“○”的为推荐搭配，更多配置选项请咨询工厂。  
2. 表中所有丝杠均为标准丝杠，如需特氟龙涂覆丝杠请咨询工厂。

电机选项										
LE141A	LE141S	LE143S	LE174A	LE174S	LE172S	LE176S	LE234S	LE238S	LE23AS	LE23ASP
-	-	-	-	-	-	-	-	-	-	-
-	-	-	-	-	-	-	-	-	-	-
-	-	-	-	-	-	-	-	-	-	-
-	-	-	-	-	-	-	-	-	-	-
-	-	-	-	-	-	-	-	-	-	-
-	-	-	-	-	-	-	-	-	-	-
-	-	-	-	-	-	-	-	-	-	-
-	-	-	-	-	-	-	-	-	-	-
-	-	-	-	-	-	-	-	-	-	-
-	-	-	-	-	-	-	-	-	-	-
○	○	○	○	○	○	○	-	-	-	-
○	○	○	○	○	○	○	-	-	-	-
○	○	○	○	○	○	○	-	-	-	-
○	○	○	○	○	○	○	-	-	-	-
○	○	○	○	○	○	○	-	-	-	-
○	○	○	○	○	○	○	-	-	-	-
○	○	○	○	○	○	○	-	-	-	-
○	○	○	○	○	○	○	-	-	-	-
-	-	-	○	○	○	○	○	○	○	○
-	-	-	○	○	○	○	○	○	○	○
-	-	-	○	○	○	○	○	○	○	○
-	-	-	○	○	○	○	○	○	○	○
-	-	-	-	-	-	-	○	○	○	○

# LE 系列 标准库存品型号速查表

LE 外部驱动式

电机方身 mm	电机系列代码	丝杠导程代码	丝杠长度 可选代码	螺母类型 代码	丝杠端部 加工代码	额定电流 可选代码	详情页
20X20	LE080K	- E03006	30, 40, 50, 60, 70, 80, 90, 100, 110, 120, 130, 140, 150	- AR0	- S	- 040	P10
	LE080K	- E04025		- AR0	- S	- 040	
	LE081K	- E03006	30, 40, 50, 60, 70, 80, 90, 100, 110, 120, 130, 140, 150	- AR0	- S	- 040	
	LE081K	- E04025		- AR0	- S	- 040	
28X28	LE111S	- W0601	50, 60, 70, 80, 90, 100, 110, 120, 130, 140, 150, 160, 170, 180, 190, 200	- AR1	- S	- 050, 100	P13
	LE111S	- T6503		- AR1	- S	- 050, 100	
	LE111S	- E06063		- AR1	- S	- 050, 100	
	LE111S	- E06127		- AR1	- S	- 050, 100	
	LE115S	- W0601	50, 60, 70, 80, 90, 100, 110, 120, 130, 140, 150, 160, 170, 180, 190, 200	- AR1	- S	- 100	
	LE115S	- T6503		- AR1	- S	- 100	
	LE115S	- E06063		- AR1	- S	- 100	
	LE115S	- E06127		- AR1	- S	- 100	
35X35	LE141S	- W0601	50, 60, 70, 80, 90, 100, 110, 120, 130, 140, 150, 160, 170, 180, 190, 200	- AR1	- S	- 100	P17
	LE141S	- T6503		- AR1	- S	- 100	
	LE141S	- E06063		- AR1	- S	- 100	
	LE141S	- E06127		- AR1	- S	- 100	
	LE143S	- W0601	50, 60, 70, 80, 90, 100, 110, 120, 130, 140, 150, 160, 170, 180, 190, 200	- AR1	- S	- 050, 150	
	LE143S	- T6503		- AR1	- S	- 050, 150	
	LE143S	- E06063		- AR1	- S	- 050, 150	
	LE143S	- E06127		- AR1	- S	- 050, 150	
42X42	LE174S	- T08012	50, 60, 75, 90, 100, 110, 125, 140, 150, 160, 175, 190, 200, 210, 225, 240, 250, 260, 275, 290, 300	- AR3	- S	- 065, 150	P20
	LE174S	- T0804		- AR3	- S	- 065, 150	
	LE174S	- T0808		- AR3	- S	- 065, 150	
	LE172S	- T08012	50, 60, 75, 90, 100, 110, 125, 140, 150, 160, 175, 190, 200, 210, 225, 240, 250, 260, 275, 290, 300	- AR3	- S	- 100, 200	
	LE172S	- T0804		- AR3	- S	- 100, 200	
	LE172S	- T0808		- AR3	- S	- 100, 200	
	LE176S	- T08012	50, 60, 75, 90, 100, 110, 125, 140, 150, 160, 175, 190, 200, 210, 225, 240, 250, 260, 275, 290, 300	- AR3	- S	- 100, 200	
	LE176S	- T0804		- AR3	- S	- 100, 200	
	LE176S	- T0808		- AR3	- S	- 100, 200	
	LE176S	- T10105		- AR2	- S	- 100, 200	
57X57	LE234S	- T1202	100, 125, 150, 175, 200, 225, 250, 275, 300, 325, 350, 375, 400	- AR6	- S	- 210	P25
	LE234S	- T1206		- AR6	- S	- 210	
	LE234S	- T10105		- AR2	- S	- 210	
	LE234S	- E12254		- AR6	- S	- 210	
	LE238S	- T1202	100, 125, 150, 175, 200, 225, 250, 275, 300, 325, 350, 375, 400	- AR6	- S	- 220	
	LE238S	- T1206		- AR6	- S	- 220	
	LE238S	- T10105		- AR2	- S	- 220	
	LE238S	- E12254		- AR6	- S	- 220	
	LE23AS	- T1202	100, 125, 150, 175, 200, 225, 250, 275, 300, 325, 350, 375, 400	- AR6	- S	- 150, 300	
	LE23AS	- T1206		- AR6	- S	- 150, 300	
	LE23AS	- T10105		- AR2	- S	- 150, 300	
	LE23AS	- E12254		- AR6	- S	- 150, 300	

① 选择配置代码							
电机系列代码	丝杠导程代码	丝杠长度 可选代码	螺母类型 代码	丝杠端部 加工代码	额定电流 可选代码		
LE111S	- W0601	50, 60, 70, 80, 90, 100, 110, 120, 130, 140, 150, 160, 170, 180, 190, 200	- AR1	- S	- 050, 100		
② 确定订购型号							
<b>LE111S - W0601 - 100 - AR1 - S - 050</b>							
* 除标准型号外, 还提供丰富的定制化配置选项, 如有疑问请与工厂联系。							

# LE08 系列

相数	2
步距角精度	± 5%
IP 等级	40
认证	RoHS
运行环境温度	-20°C ~ +50°C
绝缘等级	B ( 130°C )
绝缘电阻	100MegOhms



LE 外部驱动式

## ■ 订购型号

**LE 08 0K - E03006 - 100 - AR0 - 0 - XXX**

直线步进电机结构类型代码

代码	结构类型
LE	外部驱动式 ( 螺纹丝杆 )

机座尺寸代码

代码	机座尺寸
08	20mm

机身长度代码

代码	电机机身长度 Max ( mm )	步距角 ( ° )
0K	20	1.8
1K	27	
1S	30	

丝杆类型代码

代码	丝杆外径 ( mm )	丝杆导程 ( mm )	步长 ( mm )	
			步距角 1.8°	
M3501	3.5	1	0.005	

代码	丝杆外径		丝杆导程		步长 ( mm )	
	inch	mm	inch	mm	步距角 1.8°	
E03006	0.138	3.51	0.024	0.61	0.0030*	
E03012			0.048	1.22	0.0061*	
E03024			0.096	2.44	0.0122*	
E04006	0.188	4.78	0.025	0.64	0.0032*	
E04012			0.05	1.27	0.0064*	
E04025			0.1	2.54	0.0127*	

带 \* 为缩略值

额定电流代码

XXX=X.XX(A)

特殊定制类型代码

代码	定制类型
0	标准型
S	丝杆端部加工
C	其他特殊定制

螺母类型代码

代码	螺母名称
AR0	圆形标准螺母
BR0	圆形消间隙螺母
AT0	三角形标准螺母
BT0	三角形消间隙螺母
CN	定制螺母

Lx

### 根据客户需求定义, 最小 1mm 增量

注: 推荐选择标准库存品型号 ( 详见 P9), 可缩短交货周期。

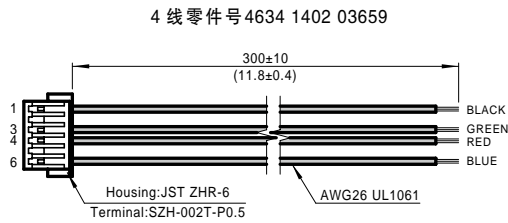
# LE08 系列

## LE08 步进电机 -4 线 双极性

电机类型	电机机身长度 (mm)	步距角 (°)	出线模式	额定电流 (Amps)	绕组	
					电阻 ( Ohms ) ± 10% @20°C	电感 ( mH ) Typ.
LE080K	20	1.8	引线式	0.4	8.5	2.7
LE081K	27		引线式	0.4	12.7	4.1
LE081S	30		插座式	0.5	8.6	6.5

注：驱动器推荐，脉冲型：SR2-Plus、SR3-mini。

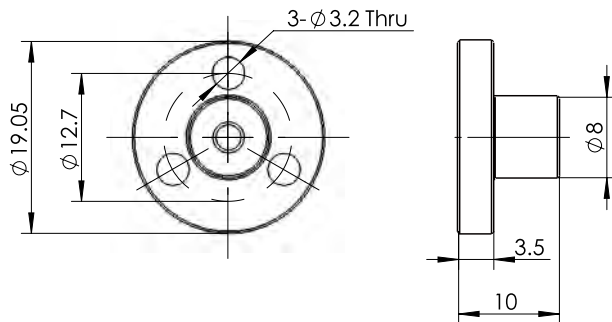
## 配套线束



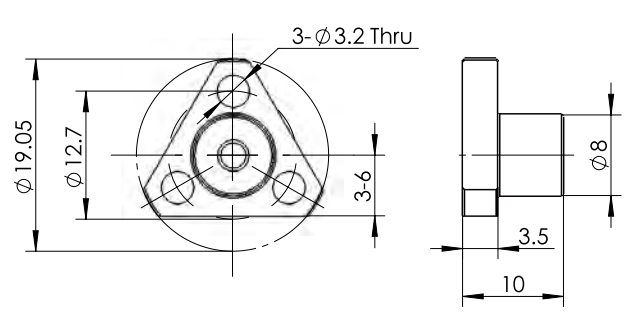
## 螺母类型

单位：mm

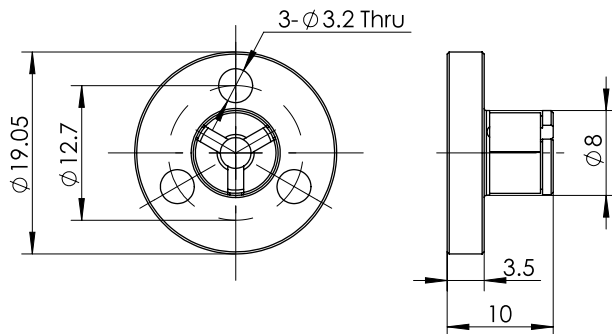
圆形标准螺母 AR0



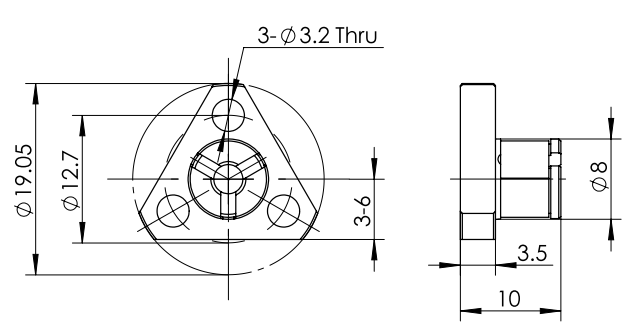
三角形标准螺母 AT0



圆形消间隙螺母 BR0



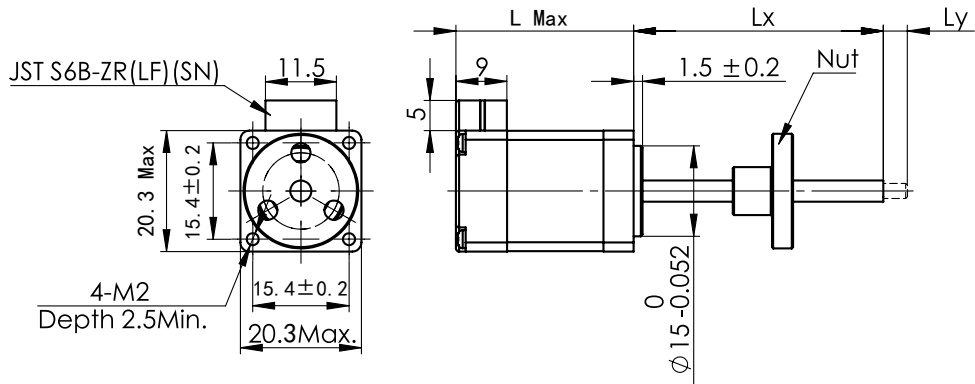
三角形消间隙螺母 BT0



# LE08 系列

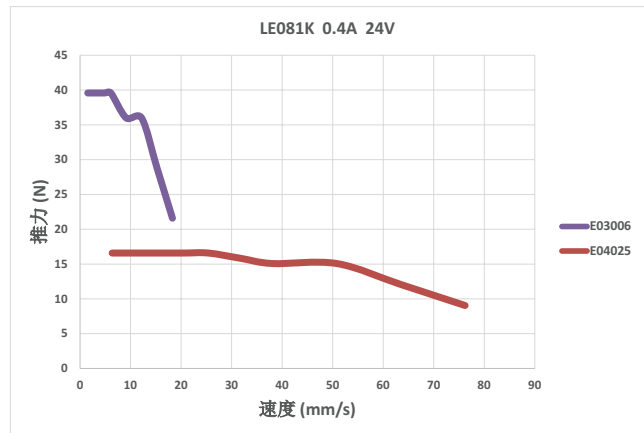
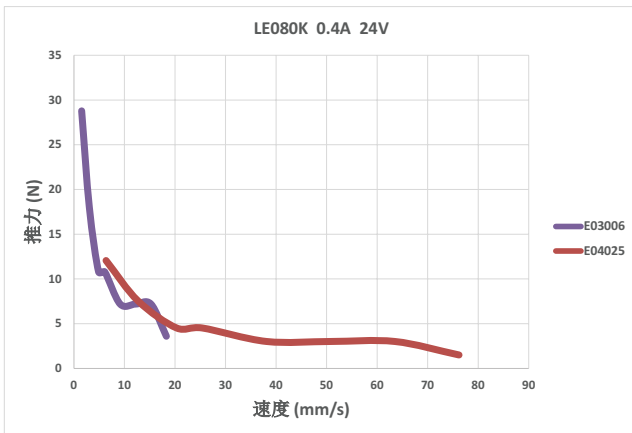
## ■ 系统尺寸图

单位: mm



电机型号	尺寸“L”
LE080K	20
LE081K	27
LE081S	30

## ■ 速度 - 推力参考曲线



LE 外部驱动式

# LE11 系列

相数	2
步距角精度	± 5%
IP 等级	40
认证	RoHS
运行环境温度	-20°C ~ +50°C
绝缘等级	B ( 130°C )
绝缘电阻	100MegOhms



## ■ 订购型号

LE 11 1S - W0601 - 100 - AR1 - 0 - XXX

直线步进电机结构类型代码

代码	结构类型
LE	外部驱动式 ( 螺纹丝杆 )

机座尺寸代码

代码	机座尺寸
11	28mm

机身长度代码

代码	电机机身长度 Max ( mm )	步距角 ( ° )
1S	32	1.8
3S	41	
5S	52	

丝杆类型代码

代码	丝杆外径 ( mm )	丝杆导程 ( mm )	步长 ( mm )	
			步距角 1.8°	
M0501	5	1	0.005	
M0505		5	0.025	
M0520		20	0.1	
W0601	6	1	0.005	
M0602		2	0.01	
T6503	6.5	3	0.015	

代码	丝杆外径		丝杆导程		步长 ( mm )	
	inch	mm	inch	mm	步距角 1.8°	
E04006	0.188	4.78	0.025	0.64	0.0032*	
E04012			0.05	1.27	0.0064*	
E04025			0.1	2.54	0.0127*	
E05006	0.218	5.54	0.024	0.61	0.0030*	
E05012			0.048	1.22	0.0061*	
E05048			0.192	4.88	0.0244*	
E06008			0.031	0.79	0.0039*	
E06016	0.25	6.35	0.063	1.60	0.0080	
E06032			0.125	3.18	0.0159*	
E06063			0.25	6.35	0.0318*	
E06085			0.333	8.46	0.0423*	
E06127			0.5	12.70	0.0635	
E06254			1	25.40	0.1270	

带 \* 为省略值

注：推荐选择标准库存品型号 ( 详见 P9 )，可缩短交货周期。

额定电流代码

XXX=X.XX(A)

特殊定制类型代码

代码	定制类型
0	标准型
S	丝杆端部加工
B	加刹车
E	加编码器
C	其他特殊定制

螺母类型代码

代码	螺母名称	适配丝杠
AR0	圆形标准螺母	E04006
BR0	圆形消间隙螺母	E04012 E04025
AT0	三角形标准螺母	M0501 M0505 M0520
BT0	三角形消间隙螺母	
AR1	圆形标准螺母	
BR1	圆形消间隙螺母	E05006 E05012 E05048 E06008 E06015 E06032 E06063
AT1	三角形标准螺母	E06085 E06127 E06254 W0601 M0602 T6503
BT1	三角形消间隙螺母	
CN	定制螺母	

Lx

### 根据客户需求定义，最小 1mm 增量

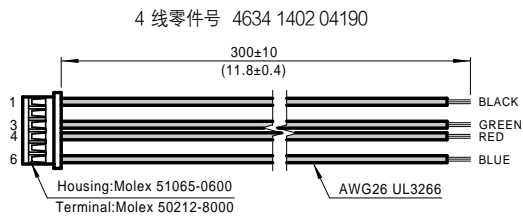
# LE11 系列

## LE11 步进电机 -4 线 双极性

电机类型	电机机身长度 (mm)	步距角 (°)	出线模式	额定电流 (Amps)	绕组	
					电阻 ( Ohms ) ± 10% @20°C	电感 ( mH ) Typ.
LE111S	32	1.8	插座式	0.5	10.9	9.7
				0.67	6.1	5.5
				1	2.7	2.5
LE113S	41		插座式	0.95	3.8	3.5
LE115S	52		插座式	1	3.7	3.1

注：驱动器推荐，脉冲型：SR2-Plus。

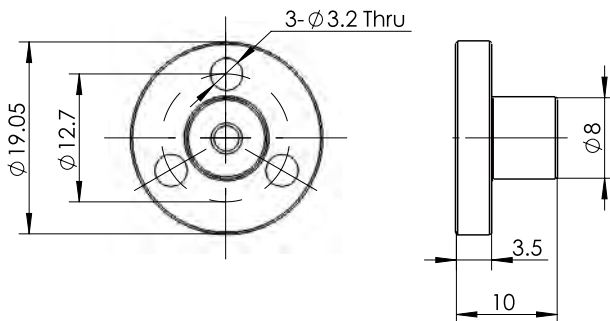
## 配套线束



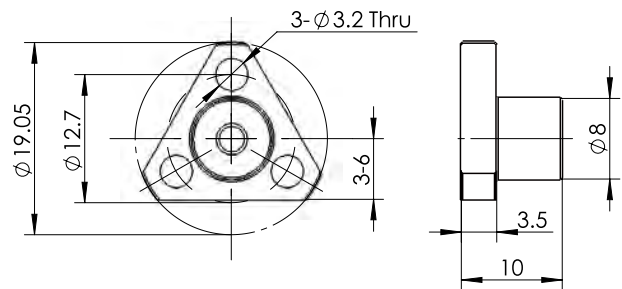
## 螺母类型

单位：mm

圆形标准螺母 AR0



三角形标准螺母 AT0

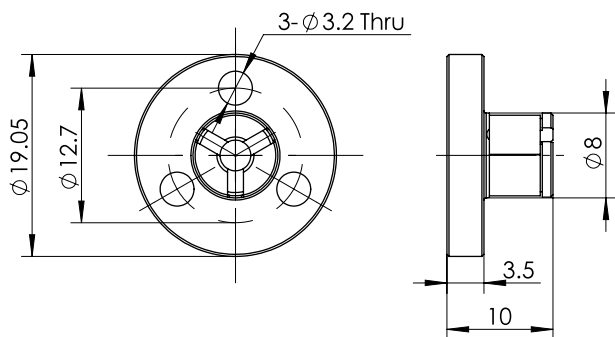




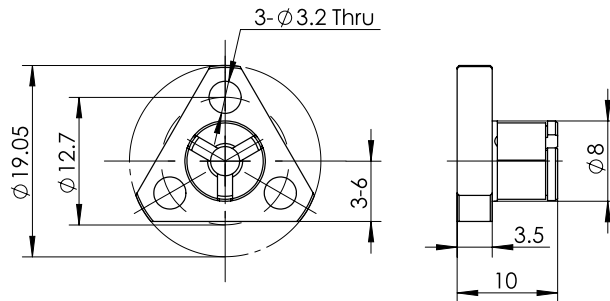
# LE11 系列

LE 外部驱动式

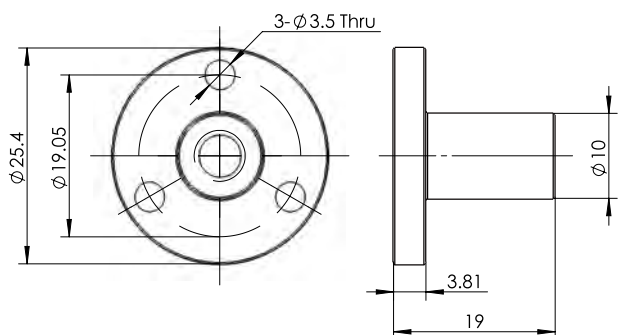
圆形消间隙螺母 BR0



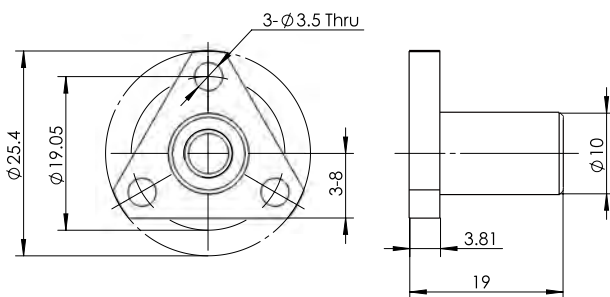
三角形消间隙螺母 BT0



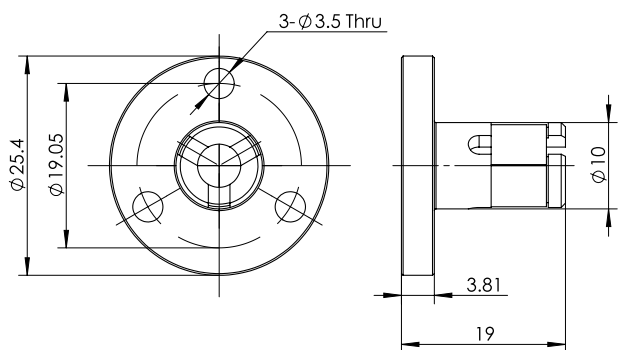
圆形标准螺母 AR1



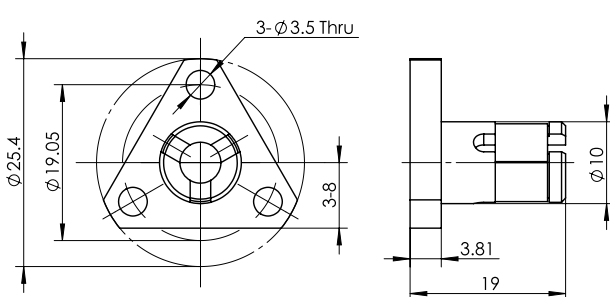
三角形标准螺母 AT1



圆形消间隙螺母 BR1



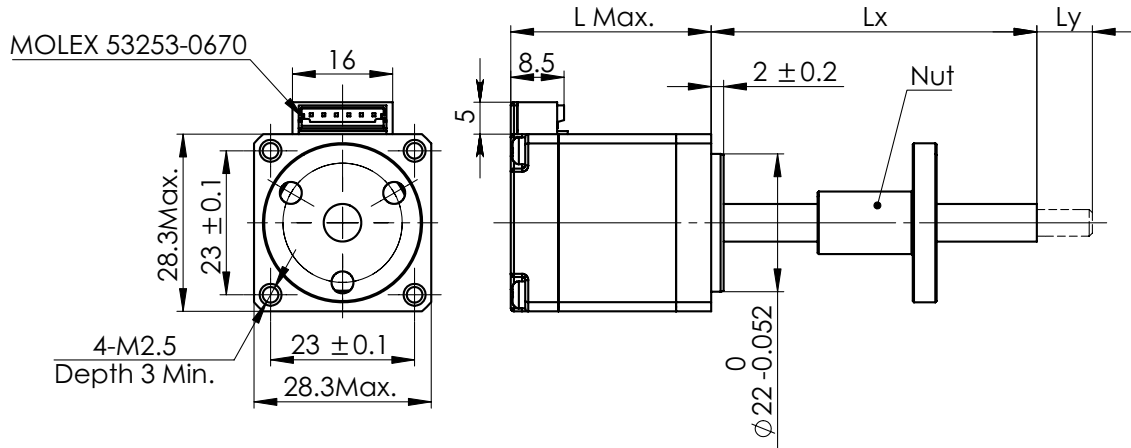
三角形消间隙螺母 BT1



# LE11 系列

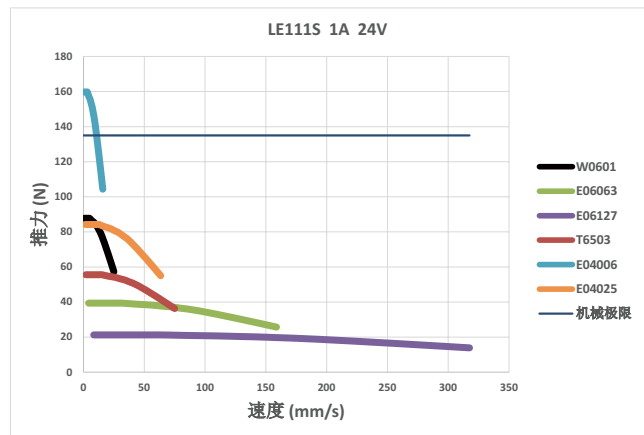
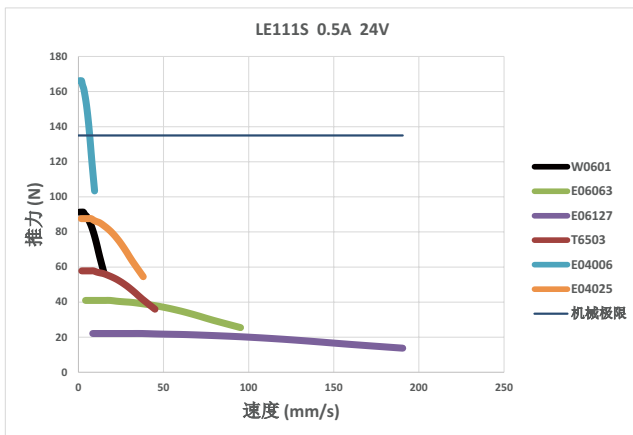
## ■ 系统尺寸图

单位: mm



电机型号	尺寸“L”
LE111S	32
LE113S	41
LE115S	52

## ■ 速度 - 推力参考曲线



LE 外部驱动式

# LE14 系列

相数	2
步距角精度	± 5%
IP 等级	40
认证	RoHS
运行环境温度	-20°C ~ +50°C
绝缘等级	B ( 130°C )
绝缘电阻	100MegOhms



## ■ 订购型号

LE 14 1S - W0601 - 100 - AR1 - 0 - XXX

直线步进电机结构类型代码

代码	结构类型
LE	外部驱动式 ( 螺纹丝杆 )

机座尺寸代码

代码	机座尺寸
14	35mm

机身长度代码

代码	电机机身长度 Max ( mm )	步距角 ( ° )
1A	28	1.8
1S	27	
3S	35	

丝杆类型代码

代码	丝杆外径 ( mm )	丝杆导程 ( mm )	步长 ( mm )	
			步距角 0.9°	步距角 1.8°
W0601	6	1	0.0025	0.005
M0602		2	0.005	0.01
T6503	6.5	3	0.0075	0.015
T0801		1	0.0025	0.005
T08012		1	0.0031*	0.0063*
T0802		2	0.005	0.01
T0803		3	0.0075	0.015
T0804		4	0.01	0.02
T0805		5	0.0125	0.025
T0808		8	0.02	0.04
T0810		10	0.025	0.05
T0812		12	0.03	0.06
T0815		15	0.0375	0.075
T0830		30	0.075	0.15

代码	丝杆外径		丝杆导程		步长 ( mm )	
	inch	mm	inch	mm	步距角 0.9°	步距角 1.8°
E06008	0.25	6.35	0.031	0.79	0.0020*	0.0039*
E06016			0.063	1.60	0.0040	0.0080
E06032			0.125	3.18	0.0079*	0.0159*
E06063			0.25	6.35	0.0159*	0.0318*
E06085			0.333	8.46	0.0211*	0.0423*
E06127			0.5	12.70	0.0318	0.0635
E06254			1	25.40	0.0635	0.1270

带 \* 为省略值

额定电流代码

XXX=X.XX(A)

特殊定制类型代码

代码	定制类型
0	标准型
S	丝杆端部加工
B	加刹车
E	加编码器
C	其他特殊定制

螺母类型代码

代码	螺母名称
AR1	圆形标准螺母
BR1	圆形消间隙螺母
AT1	三角形标准螺母
BT1	三角形消间隙螺母
CN	定制螺母

Lx

### 根据客户需求定义, 最小 1mm 增量

注: 推荐选择标准库存品型号 ( 详见 P9 ), 可缩短交货周期。

# LE14 系列

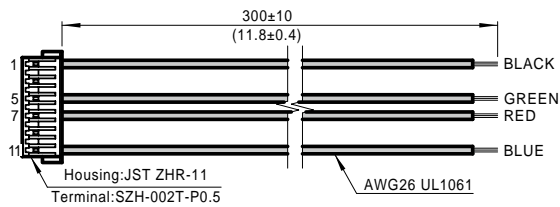
## LE14 步进电机 -4 线 双极性

电机类型	电机机身长度 (mm)	步距角 (°)	出线模式	额定电流 (Amps)	绕组	
					电阻 ( Ohms ) ± 10% @20°C	电感 ( mH ) Typ.
LE141A	28	1.8	插座式	0.6	10.6	12.6
LE141S	27			0.7	6.6	7.5
LE143S	35		插座式	1	3.1	3.7
				0.5	15.1	25
			插座式	0.75	6	9.8
				1	3.4	5.3
			1.5	1.61	2.5	

注：驱动器推荐，脉冲型：SR2-Plus。

## 配套线束

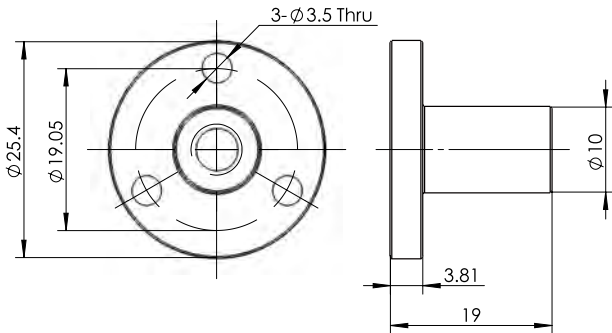
4 线零件号 4634 1402 04581



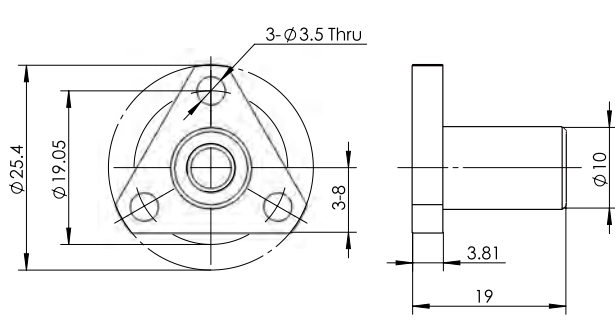
## 螺母类型

单位：mm

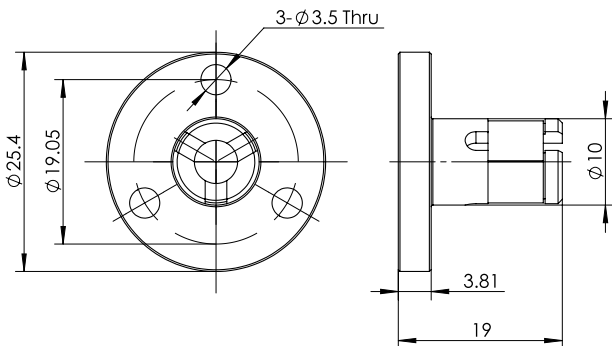
圆形标准螺母 AR1



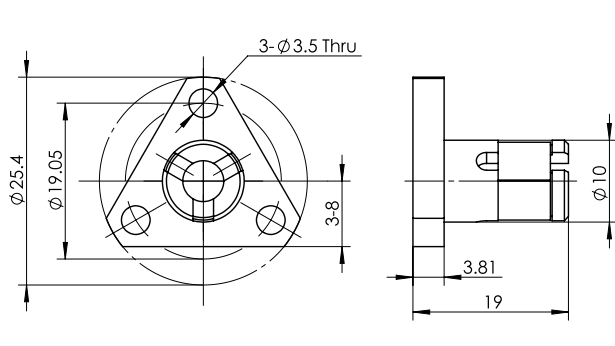
三角形标准螺母 AT1



圆形消间隙螺母 BR1



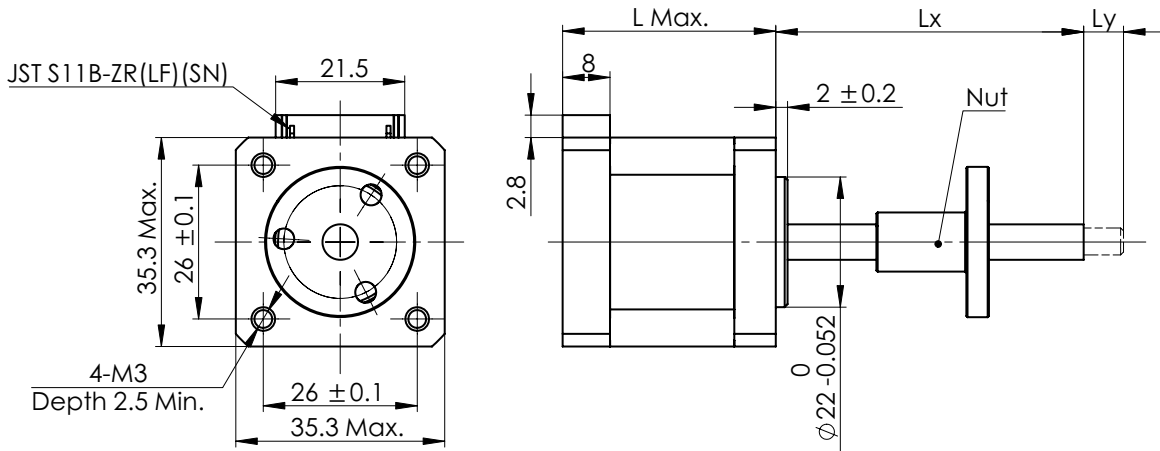
三角形消间隙螺母 BT1



# LE14 系列

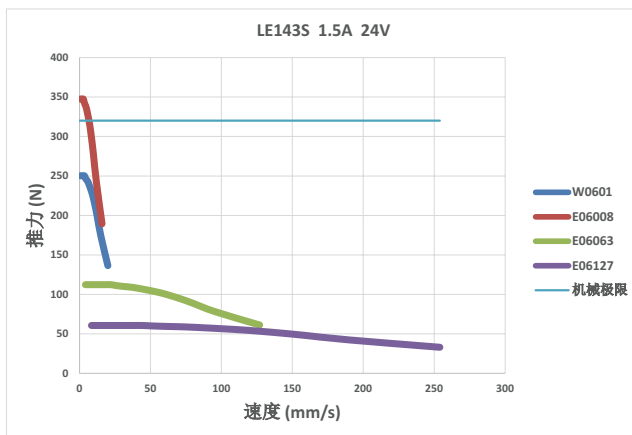
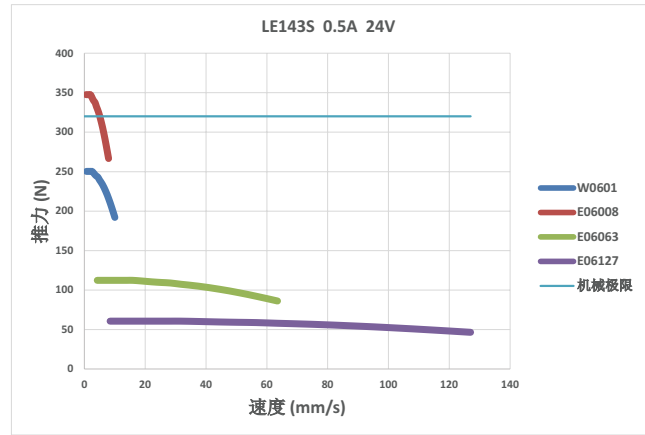
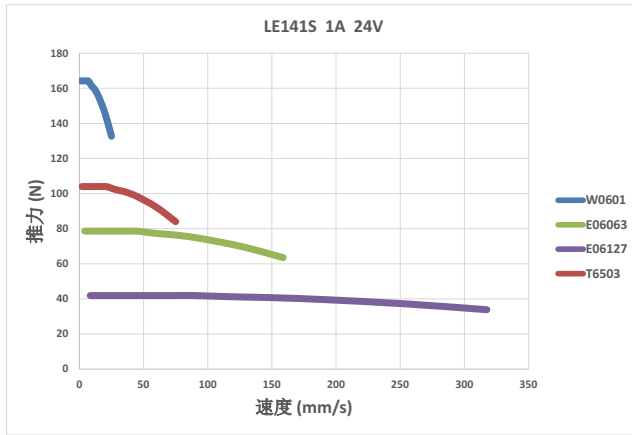
## 系统尺寸图

单位: mm



电机型号	尺寸“L”
LE141A	28
LE141S	28
LE143S	36

## 速度 - 推力参考曲线



LE 外部驱动式

# LE17 系列

相数	2
步距角精度	± 5%
IP 等级	40
认证	RoHS
运行环境温度	-20°C ~ +50°C
绝缘等级	B ( 130°C )
绝缘电阻	100MegOhms



## ■ 订购型号

**LE 17 2S - M0602 - 100 - AR1 - 0 - XXX**

LE 外部驱动式

直线步进电机结构类型代码

代码	结构类型
LE	外部驱动式 ( 螺纹丝杆 )

机座尺寸代码

代码	机座尺寸
17	42mm

机身长度代码

代码	电机机身长度 Max ( mm )	步距角 ( ° )
4A	34	1.8
4S	34	
2S	40	
6S	48	

丝杆类型代码

代码	丝杆外径 mm	丝杆导程 mm	步长 ( mm )		代码	丝杆外径 inch	丝杆导程 mm	步长 ( mm )					
			步距角 0.9°	步距角 1.8°				步距角 0.9°	步距角 1.8°				
T0801	8	1	0.0025	0.005	E06008	0.25	6.35	0.031	0.079				
T08012		1	0.0031	0.0063	E06016			0.063	1.60	0.0040	0.0080		
T0802		2	0.005	0.01	E06032			0.125	3.18	0.0079*	0.0159*		
T0803		3	0.0075	0.015	E06063			0.25	6.35	0.0159*	0.0318*		
T0804		4	0.01	0.02	E06085			0.333	8.46	0.0211*	0.0423*		
T0805		5	0.0125	0.025	E06127			0.5	12.70	0.0318	0.0635		
T0808		8	0.02	0.04	E06254			1	25.40	0.0635	0.1270		
T0810		10	0.025	0.05	E09025			0.1	2.54	0.0064	0.0127		
T0812		12	0.03	0.06	E09050			0.2	5.08	0.0127	0.0254		
T0815		15	0.0375	0.075	E09102			0.4	10.16	0.0254*	0.0508*		
T0830		30	0.075	0.15	E09254			0.382	9.70	1	25.40	0.0635	0.1270
M1001		10	1	0.0025	0.005			带 * 为省略值					
M1002			2	0.005	0.01								
M1003			3	0.0075	0.015								
T10105			10.5	0.0263*	0.0525*								
T1015	15		0.0375	0.075									

额定电流代码

XXX=X.XX(A)

特殊定制类型代码

代码	定制类型
0	标准型
S	丝杆端部加工
B	加刹车
E	加编码器
C	其他特殊定制

螺母类型代码

代码	螺母名称	适配丝杠
AR1	圆形标准螺母	E06008 E06015 E06032 E06063 E06085 E06127 E06254
BR1	圆形消间隙螺母	
AT1	三角形标准螺母	
BT1	三角形消间隙螺母	
AR2	圆形标准螺母	E09025 E09050 E09102 E09254 M1001 M1002 M1003 T10105 T1015
BR2	圆形消间隙螺母	
AT2	三角形标准螺母	
BT2	三角形消间隙螺母	
AR3	圆形标准螺母	T0801 T0808 T0802 T0810 T0803 T0812 T0804 T0815 T0805 T0830
BR3	圆形消间隙螺母	
AT3	三角形标准螺母	
BT3	三角形消间隙螺母	
CN	定制螺母	

Lx

### 根据客户需求定义, 最小 1mm 增量

注: 推荐选择标准库存品型号 ( 详见 P9), 可缩短交货周期。

# LE17 系列

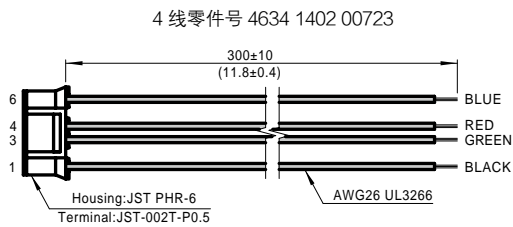
LE 外部驱动式

## LE17 步进电机 -4 线 双极性

电机类型	电机机身长度 (mm)	步距角 (°)	出线模式	额定电流 (Amps)	绕组	
					电阻 ( Ohms ) ± 10% @20°C	电感 ( mH ) Typ.
LE174A	34	0.9	插座式	0.7	5.4	14
LE174S	34	1.8	插座式	0.65	8.7	15.2
				1	4.2	7
				1.5	1.75	2.8
LE172S	40		插座式	1	3.9	10.8
				1.5	1.98	4.9
				2	1.04	2.5
LE176S	48	插座式	1	4.9	10.2	
			1.5	2.1	4.3	
			2	1.25	2.8	

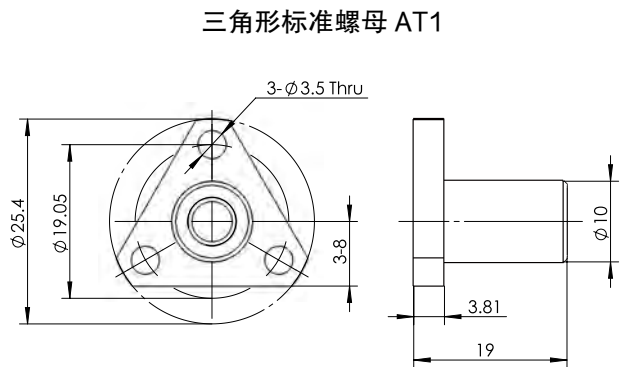
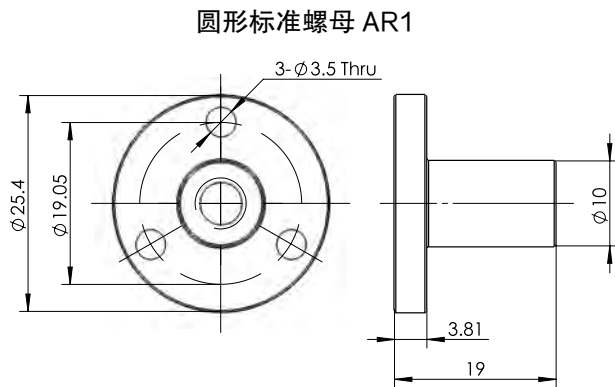
注：驱动器推荐，脉冲型：SR2-Plus 或 SR4-Plus。

## 配套线束



## 螺母类型

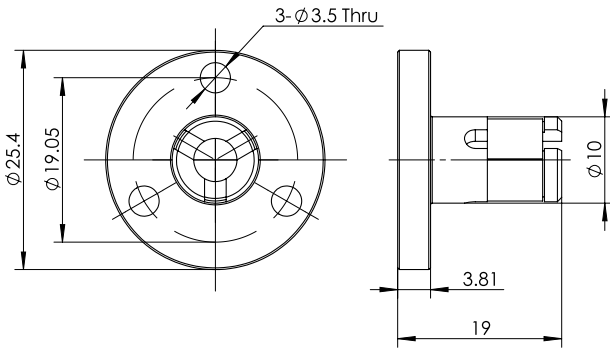
单位：mm



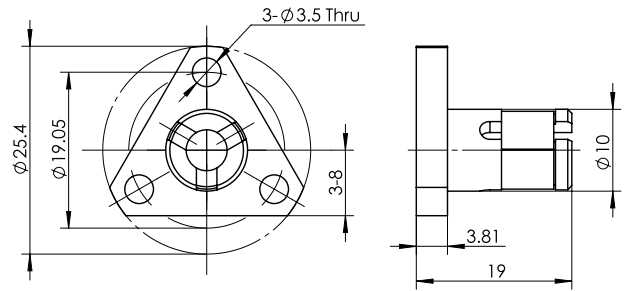
# LE17 系列

LE 外部驱动式

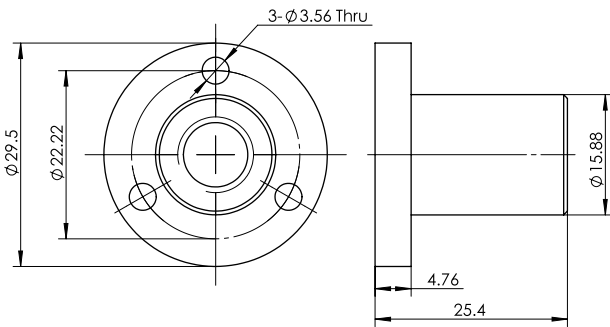
圆形消间隙螺母 BR1



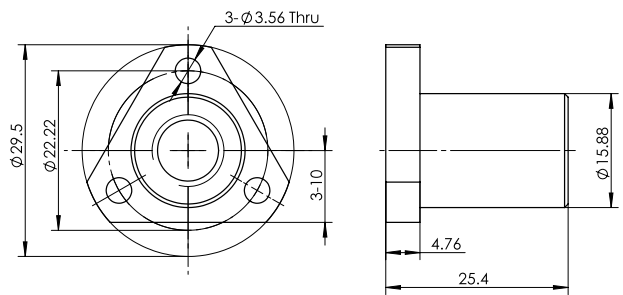
三角形消间隙螺母 BT1



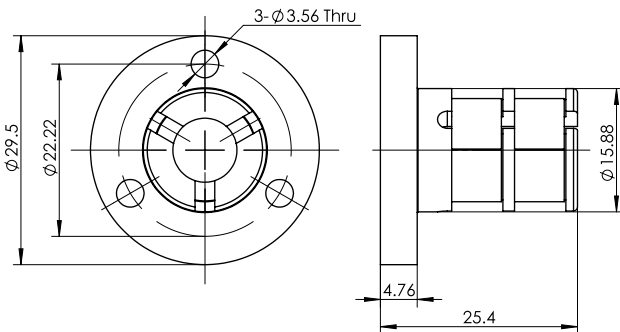
圆形标准螺母 AR2



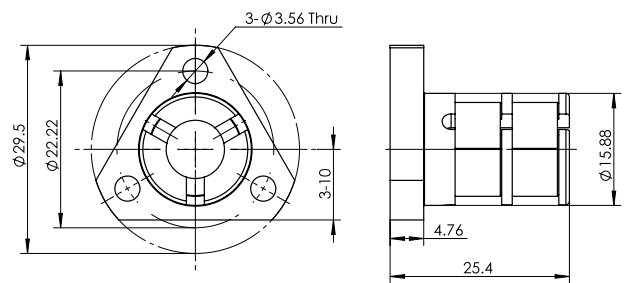
三角形标准螺母 AT2



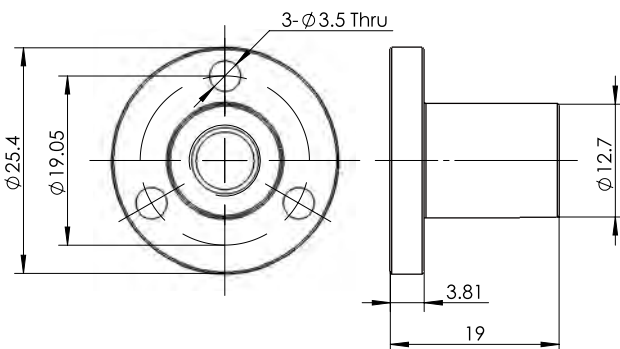
圆形消间隙螺母 BR2



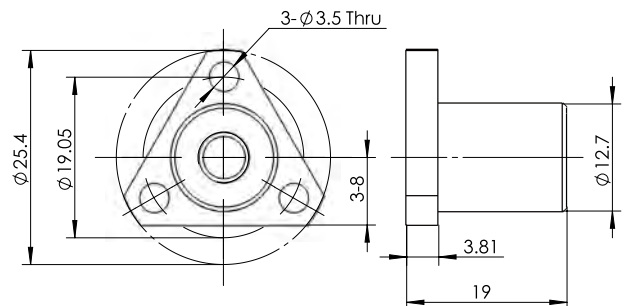
三角形消间隙螺母 BT2



圆形标准螺母 AR3



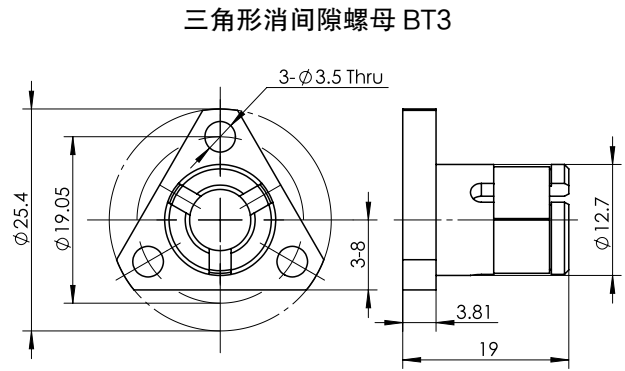
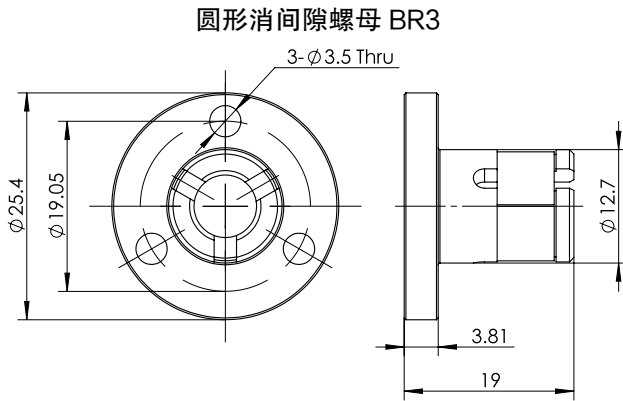
三角形标准螺母 AT3





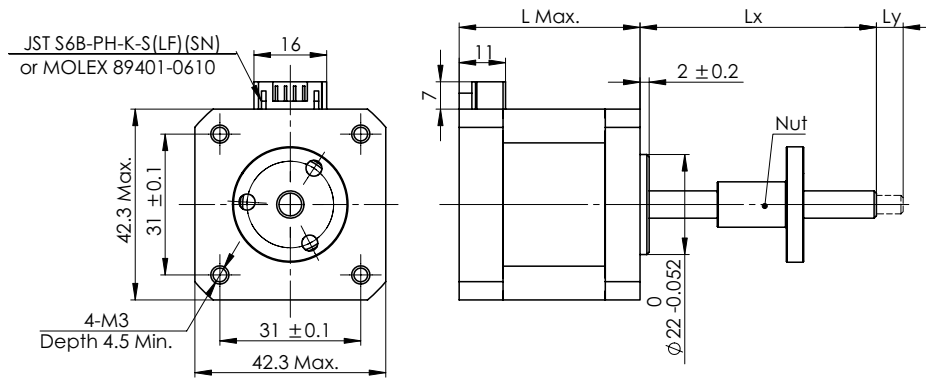
# LE17 系列

LE 外部驱动式



## 系统尺寸图

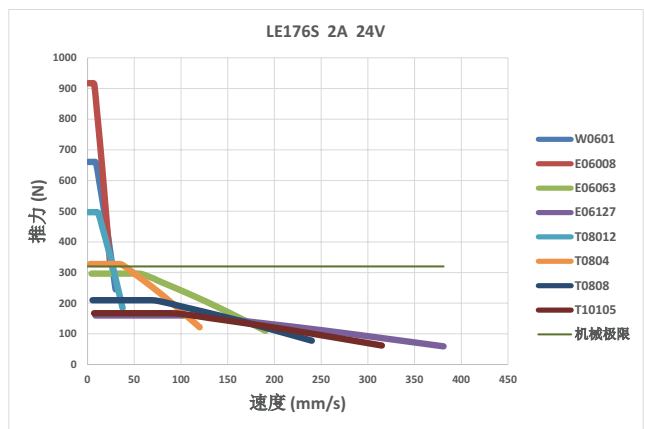
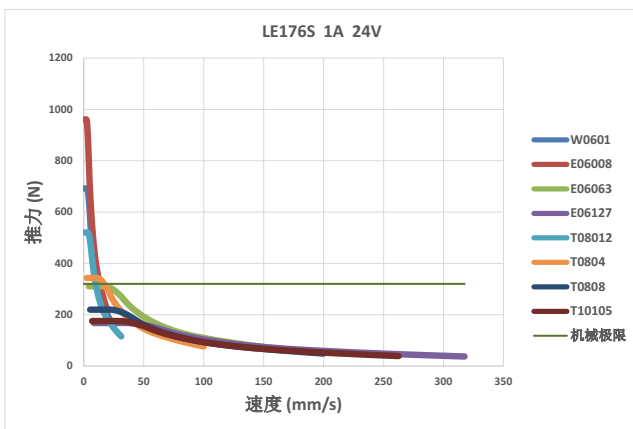
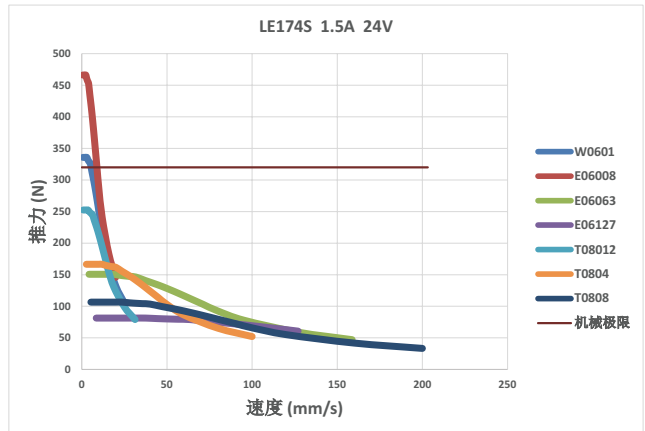
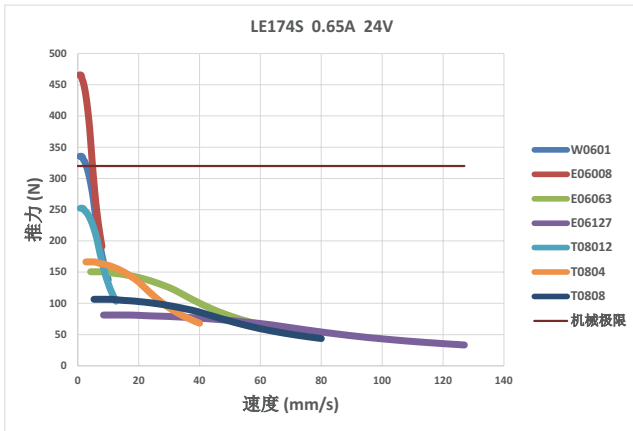
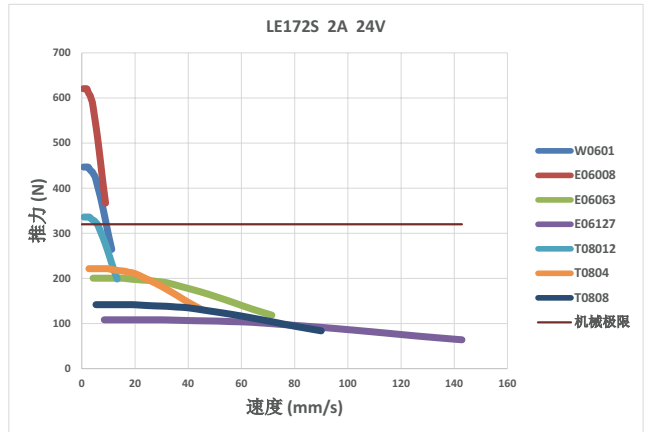
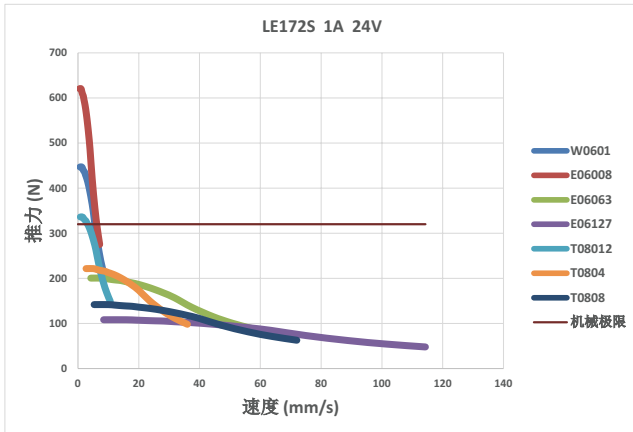
单位: mm



电机型号	尺寸 "L"
LE174A	34.3
LE174S	34.3
LE172S	39.8
LE176S	48.3

# LE17 系列

## 速度 - 推力参考曲线



LE 外部驱动式

# LE23 系列

相数	2
步距角精度	± 5%
IP 等级	40
认证	RoHS
运行环境温度	-20°C ~ +50°C
绝缘等级	B ( 130°C )
绝缘电阻	100MegOhms



## ■ 订购型号

LE 23 8S - M1001 - 100 - AR2 - 0 - XXX

直线步进电机结构类型代码

代码	结构类型
LE	外部驱动式 ( 螺纹丝杆 )

机座尺寸代码

代码	机座尺寸
23	57mm

机身长度代码

代码	电机机身长度 Max ( mm )	步距角 ( ° )
4S	45	1.8
8S	57	
AS	79	
ASP ( 力矩增强型 )	79	

丝杆类型代码

代码	丝杆外径 ( mm )	丝杆导程 ( mm )	步长 ( mm )	
			步距角 1.8°	
M1001	10	1	0.005	
M1002		2	0.01	
M1003		3	0.015	
T10105		10.5	0.0525*	
T1015	12	15	0.075	
T1202		2	0.01	
T1206		6	0.03	
T1404		4	0.02	

代码	丝杆外径		丝杆导程		步长 ( mm )	
	inch	mm	inch	mm	步距角 1.8°	
E09025	0.375	9.53	0.1	2.54	0.0127	
E09050			0.2	5.08	0.0254	
E09102			0.4	10.16	0.0508*	
E09254	0.382	9.70	1	25.40	0.127	
E12254	0.472	11.99	1	25.40	0.127	

带 \* 为缩略值

额定电流代码

XXX=X.XX(A)

特殊定制类型代码

代码	定制类型
0	标准型
S	丝杆端部加工
B	加刹车
E	加编码器
C	其他特殊定制

螺母类型代码

代码	螺母名称	适配丝杠
AR2	圆形标准螺母	E09025 M1001 E09050 M1002 E09102 M1003 E09254 T10105 T1015
BR2	圆形消间隙螺母	
AT2	三角形标准螺母	
BT2	三角形消间隙螺母	
AR6	圆形标准螺母	T1202 T1206 T1404 E12254
BR4	圆形消间隙螺母	
AT6	三角形标准螺母	
BT4	三角形消间隙螺母	
CN	定制螺母	

Lx

### 根据客户需求定义, 最小 1mm 增量

注: 推荐选择标准库存品型号 ( 详见 P9 ), 可缩短交货周期。

# LE23 系列

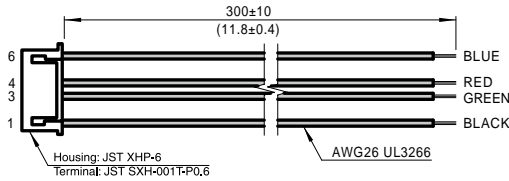
## LE23 步进电机 -4 线 双极性

电机类型	电机机身长度 (mm)	步距角 (°)	出线模式	额定电流 (Amps)	绕组	
					电阻 ( Ohms ) ± 10% @20°C	电感 ( mH ) Typ.
LE234S	45	1.8	插座式	1.5	2.9	7.5
				2.1	1.6	3.9
LE238S	57		插座式	1.5	3.9	15
				2.2	1.6	7.2
LE23AS	79		插座式	1.5	4.3	18.5
LE23ASP (力矩增强型)	79		插座式	3	1.1	5
		3		1.1	3.7	

注：驱动器推荐，脉冲型：SR8-Plus。

## 配套线束

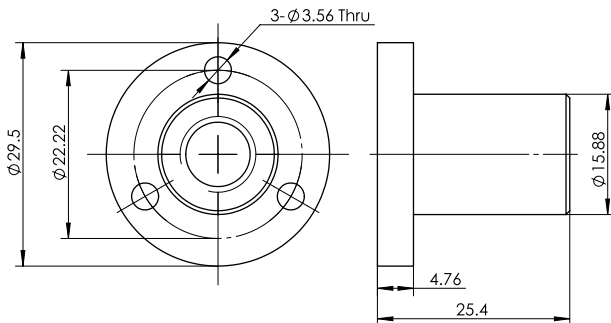
4 线零件号 4634 1402 01891



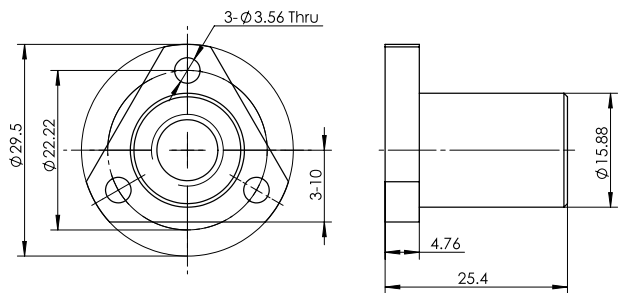
## 螺母类型

单位：mm

圆形标准螺母 AR2



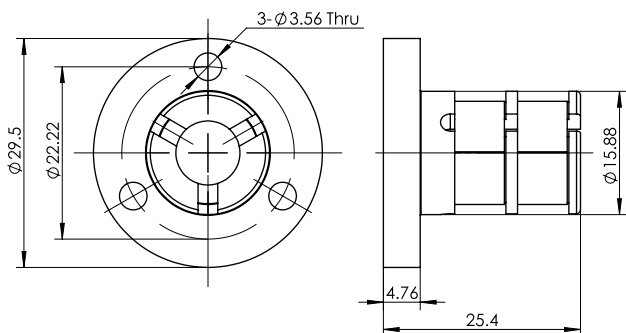
三角形标准螺母 AT2



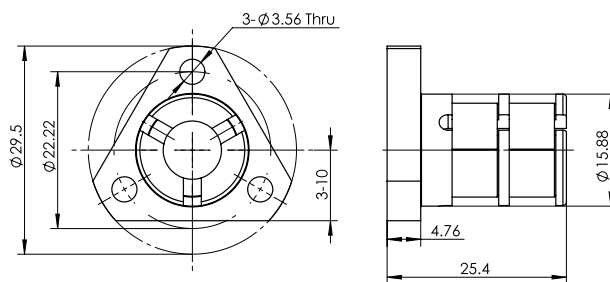
# LE23 系列

LE 外部驱动式

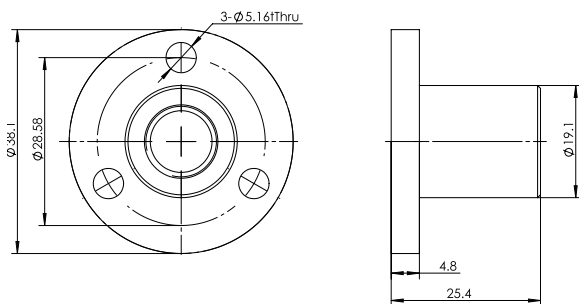
圆形消间隙螺母 BR2



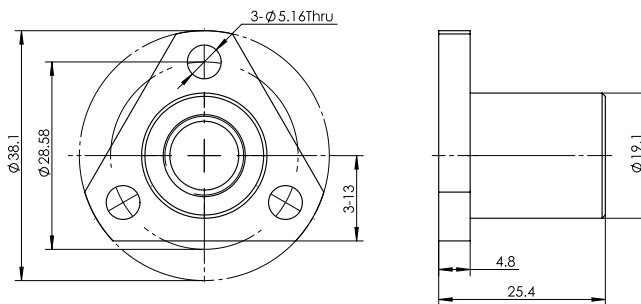
三角形消间隙螺母 BT2



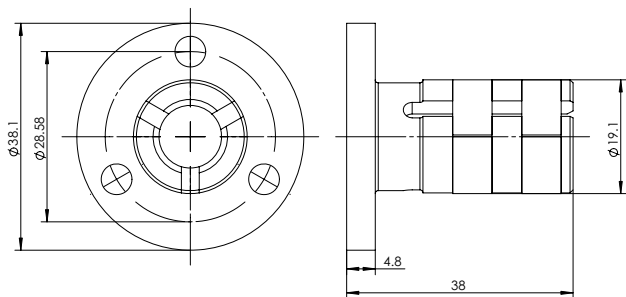
圆形标准螺母 AR6



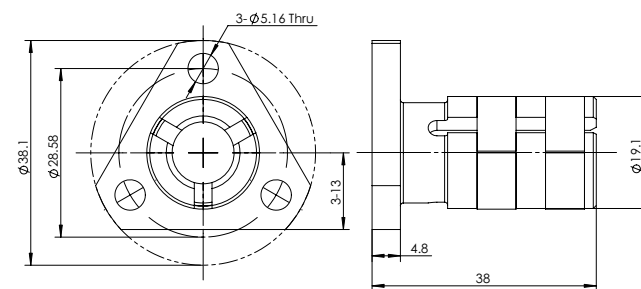
三角形标准螺母 AT6



圆形消间隙螺母 BR4



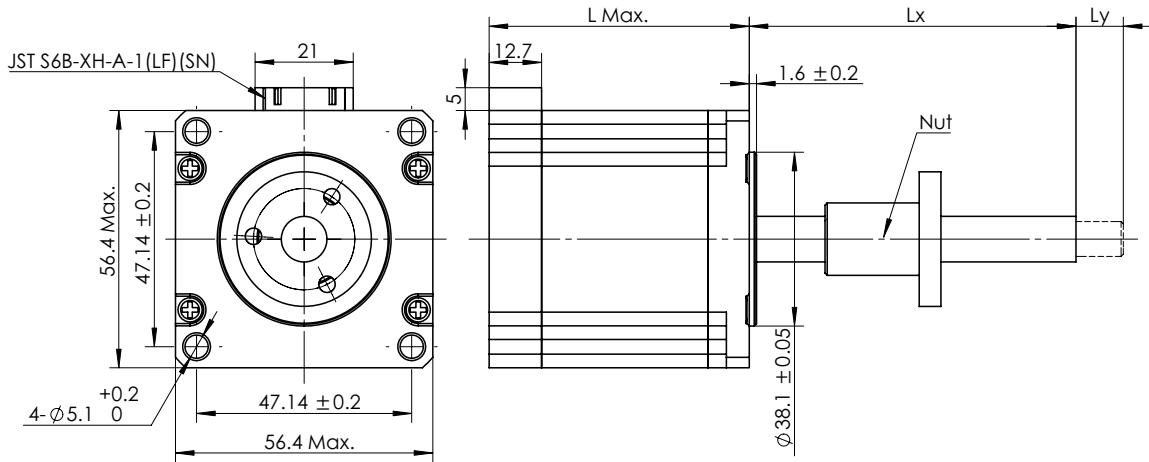
三角形消间隙螺母 BT4



# LE23 系列

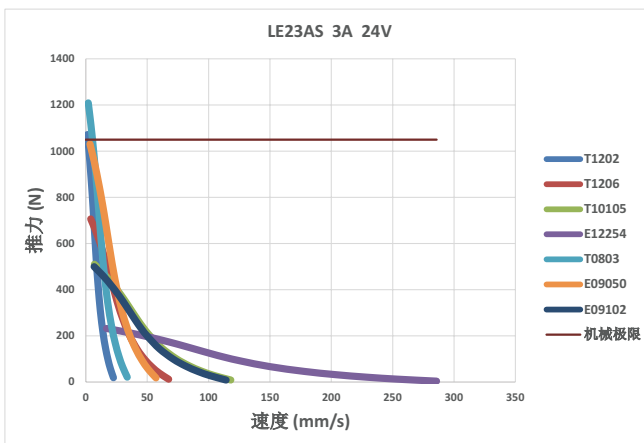
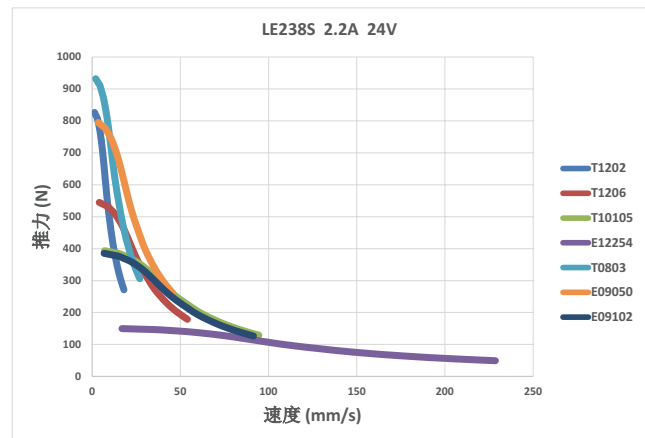
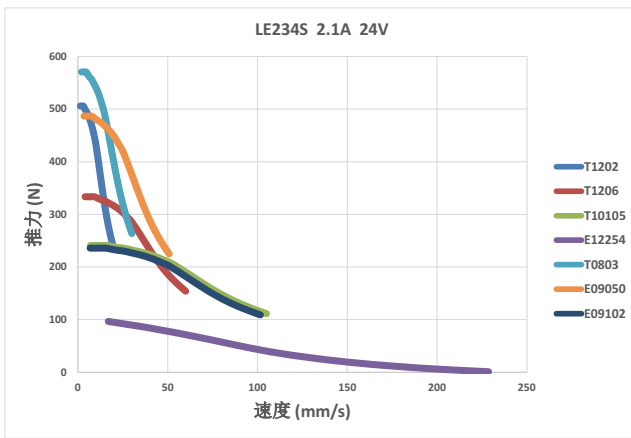
## ■ 系统尺寸图

单位: mm



电机型号	尺寸“L”	备注
LE238S	57	标准型
LE23AS	79	标准型
LE23ASP	79	力矩增强型

## ■ 速度 - 推力参考曲线



LE 外部驱动式

# 编码器 - 适用于有反馈需求的应用

## 技术参数

适配电机系列	输入电压 (VDC)			分辨率		运行温度 (°C)		震动 (g) (5HZ-2KHZ)	输出规格	
	最小值	典型值	最大值	CPR	PPR	最低	最高	最大		
LE08/11	4.5	5	5.5	400	1600	-20	100	20	单端信号	差分信号
LE14/17/23				1000	4000	-40	100			



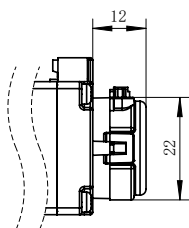
LE11 带编码器



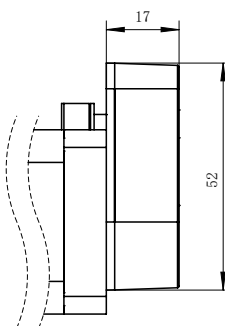
LE17 带编码器

## 系统尺寸图

单位: mm



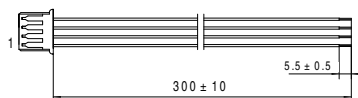
适配 LE08/11 编码器



适配 LE14/17/23 编码器

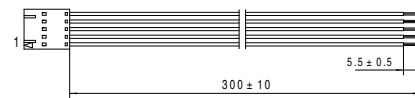
## 配套线束

引脚	信号	颜色
1	+5VDC Power	黑
2	A Channel	绿
3	Ground	红
4	B Channel	蓝



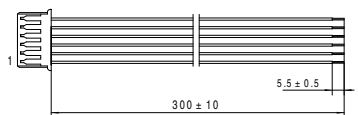
适配 LE08/11 编码器 单端输出型

引脚	信号	颜色
1	Ground	黑
2	Index	绿
3	A Channel	红
4	+5VDC Power	蓝
5	B Channel	黄



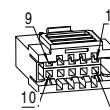
适配 LE14/17/23 编码器 单端输出型

引脚	信号	颜色
1	Ground	黑
2	A+Channel	绿
3	A- Channel	红
4	Power	蓝
5	B+Channel	黄
6	B- Channel	白



适配 LE08/11 编码器 差分输出型

引脚	信号	颜色
1	-	-
2	Ground	黑
3	I- Channel	绿
4	I+Channel	红
5	A- Channel	蓝
6	A+Channel	黄
7	Power	白
8	-	-
9	B- Channel	橙
10	B+Channel	棕



适配 LE14/17/23 编码器 差分输出型

# 刹车

## ■ 技术参数

适配电机系列	输入电压 (VDC)	制动力矩 (N·M)	功率 (W)	反应时间 (ms)	绝缘等级
LE11/14	24	0.4	4	15	B
LE17	24	0.6	5	50	B
LE23	24	1.2	4.5	50	B

注:

1. 刹车标准引线长度 300mm;
2. 若需输入电压为 12VDC 刹车, 请咨询工厂。



LE11 带刹车



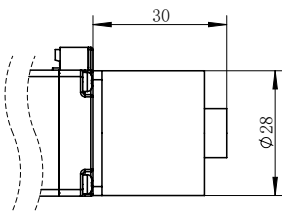
LE17 带刹车



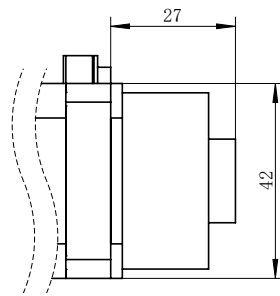
LE23 带刹车

## ■ 系统尺寸图

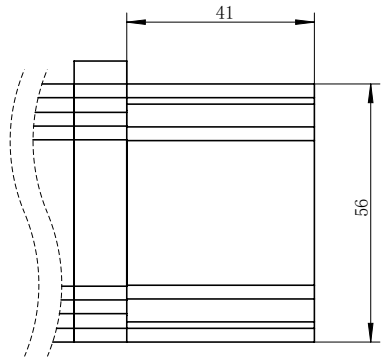
单位: mm



配 LE11、14 电机刹车



配 LE17 电机刹车



配 LE23 电机刹车



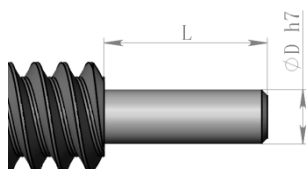
## 定制化介绍

为满足客户应用需求，PBC提供产品定制化服务。典型的产品定制化包括：

- 丝杆：长度、端部加工等；
- 螺母：结构类型、材料、长度、安装孔等。

选择标准、规范化的丝杆，可以为客户的设计工作提供极大地帮助。

### ■ 标准轴承挡加工



序号	丝杠公称直径	尺寸	
		D(mm)	L(mm)
1	3.505	2.5	2.5
2	4.76	2.5	2.5
3	5.54	4	5
4	6	4	5
5	6.35	4	5
6	6.5	4	5
7	8	6	6
8	9.53	6	6
9	10	6	6
10	12	8	8

# LN/LNSM 贯穿轴式直线电机

LN 系列直线电机采用贯穿轴式结构类型，螺母与电机转子集成为一体，丝杆轴穿过电机转子中心的螺母。当电机转子旋转时，电机就会沿着丝杆做直线移动。丝杆可以与电机完全分离。当电机被固定时，丝杆做直线移。反之，当丝杆被固定时，电机会沿着丝杆做直线移动。此外，独特的 LNSM 系列，可兼容消间隙螺母和更多丝杠选择。

- 五种机座规格：NEMA08/11/14/17/23
- 多种机身长度及电流选择
- 丰富的丝杆直径及导程选择
- 标准螺母和消间隙螺母选配

此系列产品具有丰富的电机、丝杆及螺母可选择搭配，给客户提供更符合应用需求，更稳定、可靠的直线运动解决方案。



LN 系列

LNSM 系列

LN 贯穿轴式

## 命名规则

LN 174S - E06008 - 100 - S - XXX

① ② ③ ④ ⑤ ⑥

产品系列 电机代号 丝杠代号 丝杠长度 (mm) 定制化 S=端部加工 额定电流 XXX=X.XX(A)

LNSM 174S - E06008 - 100 - BR - S - XXX

① ② ③ ④ ⑤ ⑥ ⑦

产品系列 电机代号 丝杠代号 丝杠长度 (mm) 螺母代号 BR=消间隙螺母 定制化 S=端部加工 额定电流 XXX=X.XX(A)

# LN/LNSM 系列电机 – 丝杆配置表 (公制)

LN 贯穿轴式

丝杆外径 (mm)	丝杆导程 (mm)	代号	电机选项														
			LN081S	LN148S	LN143S	LN174S	LN174S	LN174S	LN172S	LN172S	LN176S	LN176S	LN234S	LN234S	LN238S	LN238S	LN23AS
3.5	1	M3501	○	-	-	-	-	-	-	-	-	-	-	-	-	-	-
	1	W0601	-	○	-	○	-	○	-	○	-	-	-	-	-	-	-
6	2	M0602	-	○	-	○	-	○	-	○	-	-	-	-	-	-	-
	3	T6503	-	○	-	○	-	○	-	○	-	-	-	-	-	-	-
6.5	1	T0801	-	-	-	-	-	-	-	-	-	-	-	○	-	○	-
	1.25	T08012	-	-	-	-	-	-	-	-	-	-	-	○	-	○	-
8	2	T0802	-	-	-	-	-	-	-	-	-	-	-	○	-	○	-
	3	T0803	-	-	-	-	-	-	-	-	-	-	-	○	-	○	-
8	4	T0804	-	-	-	-	-	-	-	-	-	-	-	○	-	○	-
	5	T0805	-	-	-	-	-	-	-	-	-	-	-	○	-	○	-
8	8	T0808	-	-	-	-	-	-	-	-	-	-	-	○	-	○	-
	10	T0810	-	-	-	-	-	-	-	-	-	-	-	○	-	○	-
8	12	T0812	-	-	-	-	-	-	-	-	-	-	-	○	-	○	-
	15	T0815	-	-	-	-	-	-	-	-	-	-	-	○	-	○	-
8	30	T0830	-	-	-	-	-	-	-	-	-	-	-	○	-	○	-
	1	M1001	-	-	-	-	-	-	-	-	-	-	-	○	-	○	-
10	2	M1002	-	-	-	-	-	-	-	-	-	-	-	○	-	○	-
	3	M1003	-	-	-	-	-	-	-	-	-	-	-	○	-	○	-
10	10.5	T10105	-	-	-	-	-	-	-	-	-	-	-	○	-	○	-
	15	T1015	-	-	-	-	-	-	-	-	-	-	-	○	-	○	-

注：1. 标记有“○”的为推荐搭配，更多配置选项请咨询工厂。  
 2. 表中所有丝杠均为标准丝杠，如需特氟龙涂覆丝杠请咨询工厂。

# LN/LNSM 系列电机 – 丝杆配置表 (英制)

丝杆外径		丝杆导程		代号	电机选项																
inch	mm	inch	mm		LN081S	LN111S	LNSM 111S	LNSM 113S	LNSM 143S	LNSM 174S	LN174S	LNSM 174S	LNSM 172S	LN172S	LNSM 176S	LN234S	LNSM 234S	LN238S	LNSM 238S	LN23AS	
		0.024	0.61	E03006	○	-	-	-	-	-	-	-	-	-	-	-	-	-	-	-	
0.138	3.51	0.048	1.22	E03012	○	-	-	-	-	-	-	-	-	-	-	-	-	-	-	-	
		0.096	2.44	E03024	○	-	-	-	-	-	-	-	-	-	-	-	-	-	-	-	-
		0.025	0.64	E04006	-	○	-	-	-	-	-	-	-	-	-	-	-	-	-	-	-
0.188	4.78	0.05	1.27	E04012	-	○	-	-	-	-	-	-	-	-	-	-	-	-	-	-	
		0.1	2.54	E04025	-	○	-	-	-	-	-	-	-	-	-	-	-	-	-	-	-
0.218	5.54	0.024	0.61	E05006	-	-	-	-	○	-	-	○	-	-	-	-	-	-	-	-	
		0.048	1.22	E05012	-	-	-	-	○	-	-	○	-	-	-	-	-	-	-	-	-
		0.192	4.88	E05048	-	-	-	-	○	-	-	○	-	-	-	-	-	-	-	-	-
0.25	6.35	0.031	0.79	E06008	-	-	-	-	○	-	-	○	-	-	-	-	-	-	-	-	
		0.063	1.60	E06016	-	-	-	-	○	-	-	○	-	-	-	-	-	-	-	-	-
		0.125	3.18	E06032	-	-	-	-	○	-	-	○	-	-	-	-	-	-	-	-	-
		0.25	6.35	E06063	-	-	-	-	○	-	-	○	-	-	-	-	-	-	-	-	-
		0.333	8.46	E06085	-	-	-	-	○	-	-	○	-	-	-	-	-	-	-	-	-
0.375	9.53	0.5	12.70	E06127	-	-	-	-	○	-	-	○	-	-	-	-	-	-	-	-	
		1	25.40	E06254	-	-	-	-	○	-	-	○	-	-	-	-	-	-	-	-	-
		0.1	2.54	E09025	-	-	-	-	-	-	-	-	-	-	-	○	-	○	-	○	-
0.382	9.70	0.2	5.08	E09050	-	-	-	-	-	-	-	-	-	-	○	-	○	-	○	-	
		0.4	10.16	E09102	-	-	-	-	-	-	-	-	-	-	-	○	-	○	-	○	-
		1	25.40	E09254	-	-	-	-	-	-	-	-	-	-	-	○	-	○	-	○	-

注: 1. 标记有“○”的为推荐搭配, 更多配置选项请咨询工厂。  
 2. 表中所有丝杠均为标准丝杠, 如需特氟龙涂覆丝杠请咨询工厂。

LN 贯穿轴式

# LN 系列 标准库存品型号速查表

电机方身 mm	电机系列代码	丝杠导程代码	丝杠长度可选代码	丝杠端部加工代码	额定电流可选代码	详情页
20X20	LN081S	E03006	70, 80, 90, 100, 110, 125	S	050	P36
	LN081S	E03024		S		
28X28	LN111S	E04006	70, 80, 90, 100, 110, 125, 150, 180	S	050,067,100	P38
	LN111S	E04025		S		
35X35	LN143S	W0601	70, 80, 100, 125, 150	S	050,100,150	P41
	LN143S	E06008		S		
	LN143S	E06063		S		
	LN143S	E06127		S		
42X42	LN174S	W0601	80, 90, 100, 110, 125, 155, 170, 180, 210, 250, 300	S	065,100,150	P44
	LN174S	E06008		S		
	LN174S	E06063		S		
	LN174S	E06127		S		
	LN172S	W0601	80, 90, 100, 110, 125, 155, 170, 180, 210, 250, 300	S	100,150,200	
	LN172S	E06008		S		
	LN172S	E06063		S		
	LN172S	E06127		S		
	LN176S	W0601	80, 90, 100, 110, 125, 155, 170, 180, 210, 250, 300	S	100,200	
	LN176S	E06008		S		
LN176S	E06063	S				
LN176S	E06127	S				
57X57	LN234S	T0803	100, 155, 180, 210, 250, 300, 350,400	S	150,210	P48
	LN234S	E09050		S		
	LN234S	E09102		S		
	LN238S	T0803	100, 155, 180, 210, 250, 300, 350,400	S	220	
	LN238S	E09050		S		
	LN238S	E09102		S		
	LN23AS	T0803	100, 155,180, 210, 250, 300, 350,400	S	300	
	LN23AS	E09050		S		
LN23AS	E09102	S				

LN 贯穿轴式

① 选择配置代码						
电机系列代码	丝杠导程代码	丝杠长度可选代码	丝杠端部加工代码	额定电流可选代码		
LN111S	E04006	70, 80, 90, 100, 110, 125, 150, 180	S	050, 067, 100		
② 确定订购型号						
<b>LN111S - E04006 - 100 - S - 067</b>						
* 除标准型号外，还提供丰富的定制化配置选项，如有疑问请与工厂联系。						

# LN08 系列

相数	2
步距角精度	± 5%
IP 等级	40
认证	RoHS
运行环境温度	-20°C ~ +50°C
绝缘等级	B ( 130°C )
绝缘电阻	100MegOhms



## ■ 订购型号

LN 08 1S - E03006 - 100 - S - XXX

直线步进电机结构类型代码

代码	结构类型
LN	贯穿轴式

机座尺寸代码

代码	机座尺寸
08	20mm

机身长度代码

代码	电机机身长度 Max ( mm )	步距角 ( ° )
1S	30	1.8

丝杆类型代码

代码	丝杆外径 ( mm )		丝杆导程 ( mm )		步长 ( mm )
	inch	mm	inch	mm	步距角 1.8°
M3501	3.5		1		0.005
E03006	0.138	3.51	0.024	0.61	0.0030*
E03012			0.048	1.22	0.0061*
E03024			0.096	2.44	0.0122*

带 \* 为省略值

额定电流代码

XXX=X.XX(A)

特殊定制类型代码

代码	定制类型
0	标准型
S	丝杆端部加工
C	其他特殊定制

Lx

### 根据客户需求定义, 最小 1mm 增量

注: 推荐选择标准库存品型号 ( 详见 P35), 可缩短交货周期。

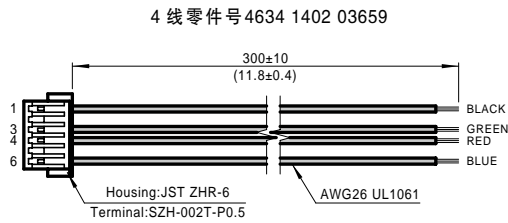
# LN08 系列

## ■ LN08 步进电机 -4 线 双极性

电机类型	电机机身长度 (mm)	步距角 (°)	出线模式	额定电流 (Amps)	绕组	
					电阻 ( Ohms ) ± 10% @20°C	电感 ( mH ) Typ.
LN081S	30	1.8	插座式	0.5	8.6	6.5

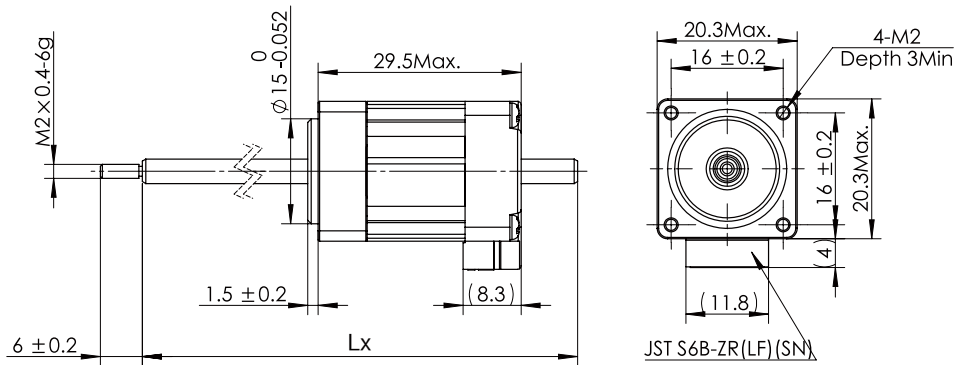
注：驱动器推荐，脉冲型：SR2-Plus、SR3-mini。

## ■ 配套线束

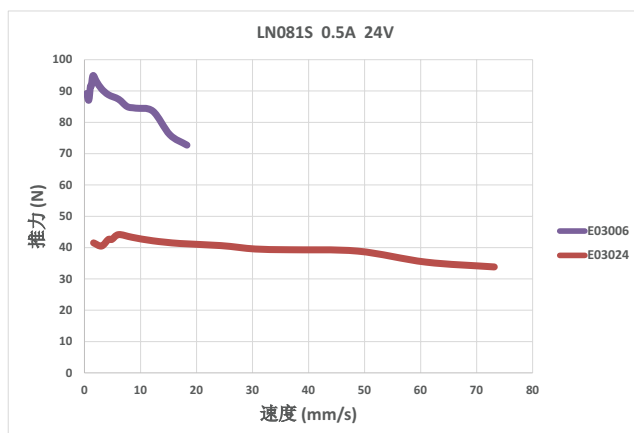


## ■ 系统尺寸图

单位：mm



## ■ 速度 - 推力参考曲线



# LN/LNSM11 系列

相数	2
步距角精度	± 5%
IP 等级	40
认证	RoHS
运行环境温度	-20°C ~ +50°C
绝缘等级	B ( 130°C )
绝缘电阻	100MegOhms



## ■ 订购型号

**LN 11 1S - E04006 - 100 - AR - S - XXX**

直线步进电机结构类型代码

代码	结构类型
LN	贯穿轴式
LNSM	

机座尺寸代码

代码	机座尺寸
11	28mm

机身长度代码

代码	电机机身长度 Max (mm)	步距角 (°)
1S	32	1.8
3S*	41	

仅 LNSM11 系列可选 41mm 机身长度

丝杆类型代码

代码	丝杆外径		丝杆导程		步长 (mm)
	inch	mm	inch	mm	步距角 1.8°
E04006	0.188	4.78	0.025	0.64	0.0032*
E04012			0.05	1.27	0.0064*
E04025			0.1	2.54	0.0127*

带 \* 为缩略值

额定电流代码

XXX=X.XX(A)

特殊定制类型代码

代码	定制类型
0	标准型
S	丝杆端部加工
C	其他特殊定制

螺母类型代码

代码	螺母名称
AR	标准螺母
BR*	消间隙螺母

仅 LNSM 系列有消间隙螺母选项

Lx

###

根据客户需求定义, 最小 1mm 增量

LN 贯穿轴式

注: 推荐选择标准库存品型号 ( 详见 P35), 可缩短交货周期。



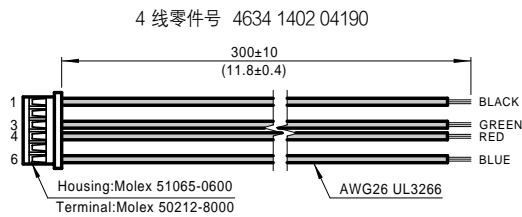
# LN/LNSM11 系列

## ■ LN/LNSM11 步进电机 -4 线 双极性

电机类型	电机机身长度 (mm)	步距角 (°)	出线模式	额定电流 (Amps)	绕组	
					电阻 ( Ohms ) ± 10% @20°C	电感 ( mH ) Typ.
LN111S	32	1.8	插座式	0.67	6.1	5.5
				1	2.7	2.5
LNSM111S	32	1.8	插座式	0.5	10.9	9.7
				0.67	6.1	5.5
LNSM113S	41		插座式	0.95	3.8	3.5

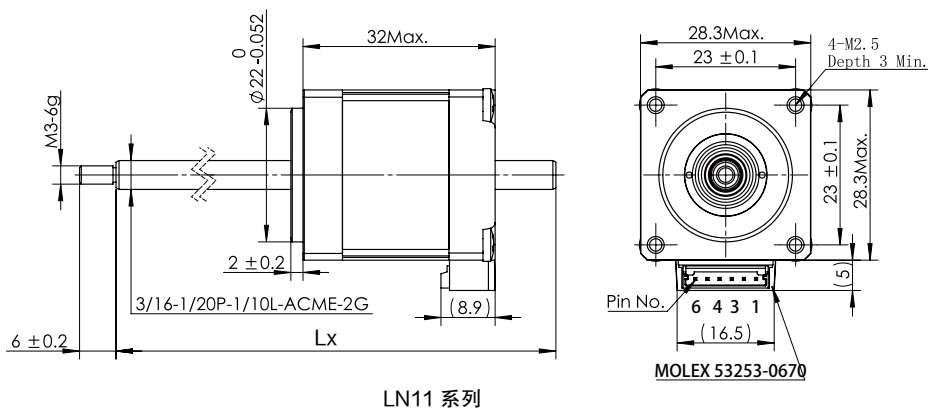
注：驱动器推荐，脉冲型：SR2-Plus。

## ■ 配套线束

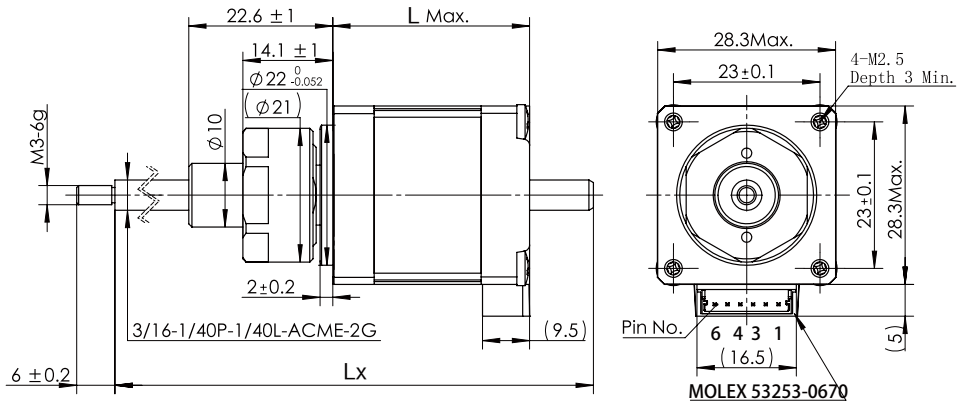


## ■ 系统尺寸图

单位：mm



# LN/LNSM11 系列

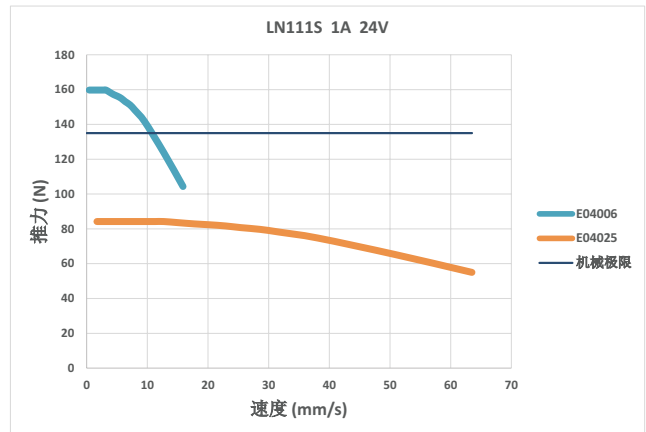
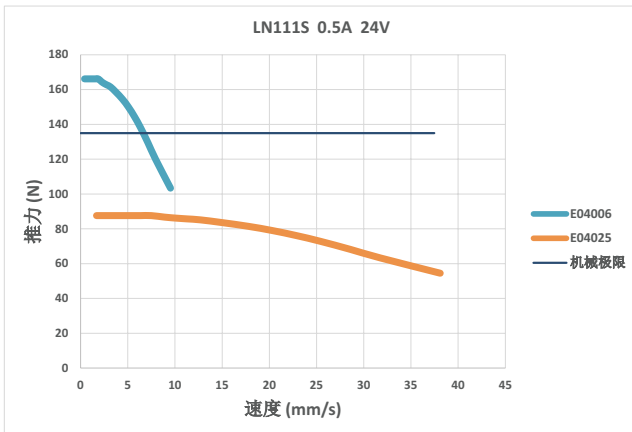


LNSM11 系列

电机型号	尺寸 "L"
LNSM111S	32 mm
LNSM113S	41 mm

LN 贯穿轴式

## 速度 - 推力参考曲线



# LN/LNSM14 系列

相数	2
步距角精度	± 5%
IP 等级	40
认证	RoHS
运行环境温度	-20°C ~ +50°C
绝缘等级	B ( 130°C )
绝缘电阻	100MegOhms



## ■ 订购型号

LN 14 3S - W0601 - 100 - AR - S - XXX

直线步进电机结构类型代码

代码	结构类型
LN	贯穿轴式
LNSM	

机座尺寸代码

代码	机座尺寸
14	35mm

机身长度代码

代码	电机机身长度 Max ( mm )	步距角 ( ° )
3S	35	1.8

丝杆类型代码

代码	丝杆外径 ( mm )	丝杆导程 ( mm )	步长 ( mm )	
			步距角 1.8°	
W0601	6	1	0.005	
M0602		2	0.01	
T6503	6.5	3	0.015	

代码	丝杆外径		丝杆导程		步长 ( mm )	
	inch	mm	inch	mm	步距角 1.8°	
E05006	0.218	5.54	0.024	0.61	0.0030*	
E05012			0.048	1.22	0.0061*	
E05048			0.192	4.88	0.0244*	
E06008	0.25	6.35	0.031	0.79	0.0039	
E06016			0.063	1.60	0.0080	
E06032			0.125	3.18	0.0159*	
E06063			0.25	6.35	0.0318*	
E06085			0.333	8.46	0.0423*	
E06127			0.5	12.70	0.0635	
E06254			1	25.40	0.1270	

带 \* 为省略值

额定电流代码

XXX=X.XX(A)

特殊定制类型代码

代码	定制类型
0	标准型
S	丝杆端部加工
C	其他特殊定制

螺母类型代码

代码	螺母名称
AR	标准螺母
BR*	消间隙螺母

仅 LNSM 系列有消间隙螺母选项

Lx

### 根据客户需求定义, 最小 1mm 增量

注: 推荐选择标准库存品型号 ( 详见 P35), 可缩短交货周期。

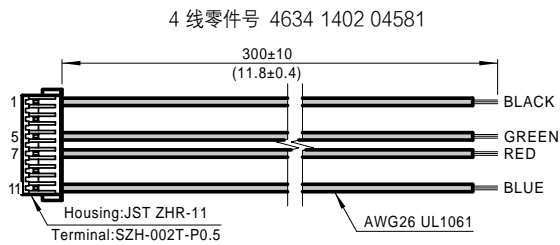
# LN/LNSM14 系列

## ■ LN/LNSM14 步进电机 -4 线 双极性

电机类型	电机机身长度 (mm)	步距角 (°)	出线模式	额定电流 (Amps)	绕组	
					电阻 ( Ohms ) ± 10% @20°C	电感 ( mH ) Typ.
LN143S	35	1.8	插座式	0.5	15.1	25
				1	3.4	5.3
				1.5	1.61	2.5
LNSM143S	35	1.8	插座式	1	3.4	5.3
				1.5	1.61	2.5

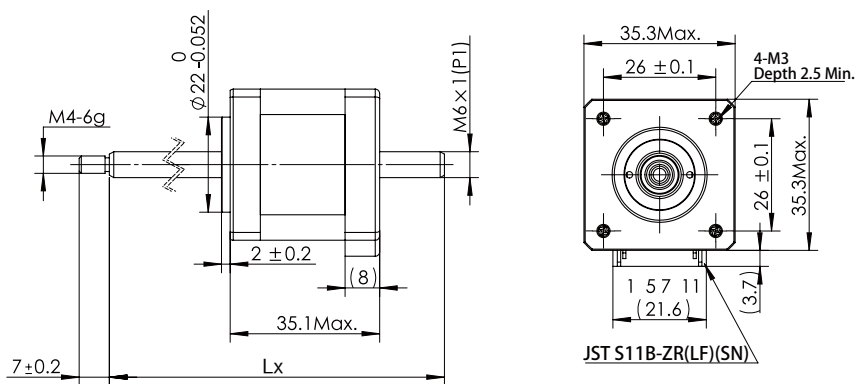
注：驱动器推荐，脉冲型：SR2-Plus。

## ■ 配套线束



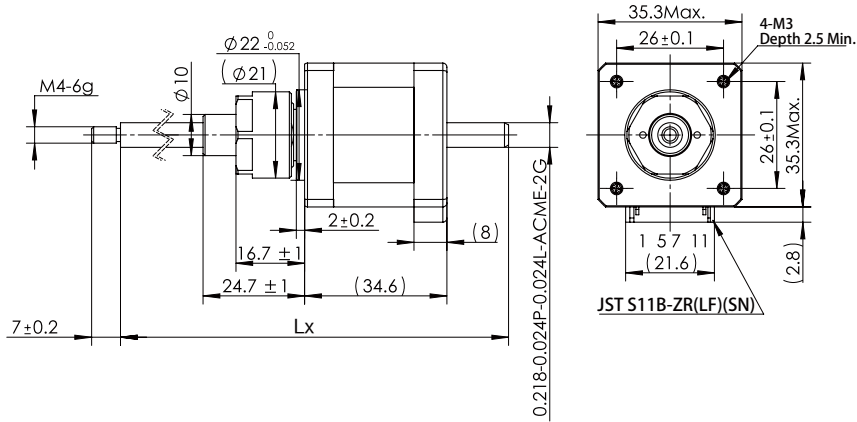
## ■ 系统尺寸图

单位：mm



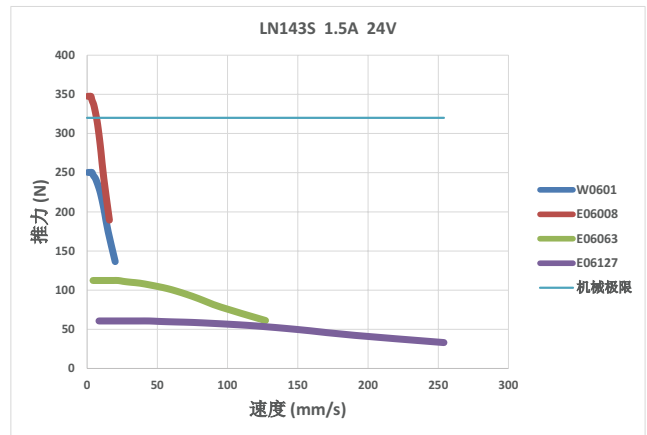
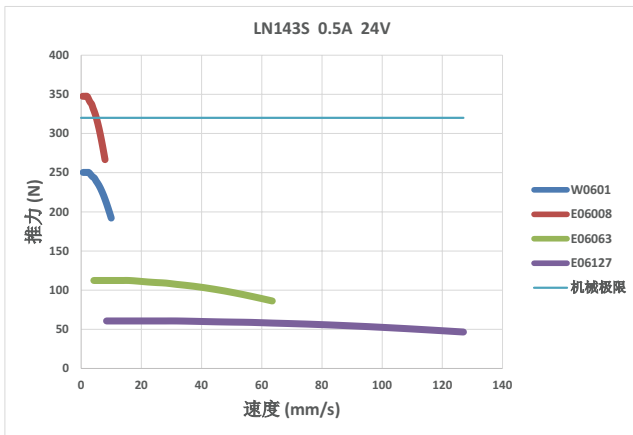
LN14 系列

# LN/LNSM14 系列



LNSM14 系列

## ■ 动态推力参考曲线



# LN/LNSM17 系列

相数	2
步距角精度	± 5%
IP 等级	40
认证	RoHS
运行环境温度	-20°C ~ +50°C
绝缘等级	B ( 130°C )
绝缘电阻	100MegOhms



## ■ 订购型号

LN 17 2S - M0602 - 100 - AR - S - XXX

直线步进电机结构类型代码

代码	结构类型
LN	贯穿轴式
LNSM	

机座尺寸代码

代码	机座尺寸
17	42mm

机身长度代码

代码	电机机身长度 Max ( mm )	步距角 ( ° )
4S	34	1.8
2S	40	
6S	48	

丝杆类型代码

代码	丝杆外径 ( mm )	丝杆导程 ( mm )	步长 ( mm )	
			步距角 1.8°	
W0601	6	1	0.005	
M0602		2	0.01	
T6503	6.5	3	0.015	

代码	丝杆外径		丝杆导程		步长 ( mm )	
	inch	mm	inch	mm	步距角 1.8°	
E05006	0.218	5.54	0.024	0.61	0.0030*	
E05012			0.048	1.22	0.0061*	
E05048			0.192	4.88	0.0244*	
E06008	0.25	6.35	0.031	0.79	0.0039	
E06016			0.063	1.60	0.0080	
E06032			0.125	3.18	0.0159*	
E06063			0.25	6.35	0.0318*	
E06085			0.333	8.46	0.0423*	
E06127			0.5	12.70	0.0635	
E06254			1	25.40	0.1270	

带 \* 为省略值

额定电流代码

XXX=X.XX(A)

特殊定制类型代码

代码	定制类型
0	标准型
S	丝杆端部加工
C	其他特殊定制

螺母类型代码

代码	螺母名称
AR	标准螺母
BR*	消间隙螺母

仅 LNSM 系列有消间隙螺母选项

Lx

### 根据客户需求定义, 最小 1mm 增量

LN 贯穿轴式

注: 推荐选择标准库存品型号 ( 详见 P35), 可缩短交货周期。

# LN/LNSM17 系列

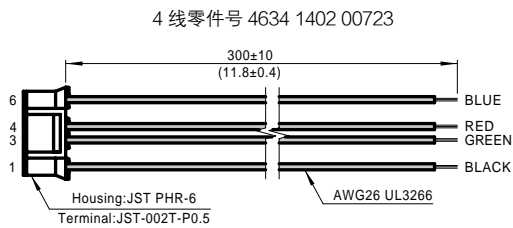
## ■ LN/LNSM17 步进电机 -4 线 双极性

电机类型	电机机身长度 (mm)	步距角 (°)	出线模式	额定电流 (Amps)	绕组	
					电阻 ( Ohms ) ± 10% @20°C	电感 ( mH ) Typ.
LN174S	34	1.8	插座式	0.65	8.7	15.2
				1	4.2	7
				1.5	1.75	2.8
LNSM174S	34	1.8	插座式	0.65	8.7	15.2
				1	4.2	7
LN172S	40	1.8	插座式	1	3.9	10.8
				1.5	1.98	4.9
				2	1.04	2.5
LNSM172S	40	1.8	插座式	1.5	1.98	4.9
LN176S	48	1.8	插座式	1	4.9	10.2
				2	1.25	2.8
LNSM176S	48	1.8	插座式	1	4.9	10.2
				2	1.25	2.8

注：驱动器推荐，脉冲型：SR2-Plus 或 SR4-Plus。

LN 贯穿轴式

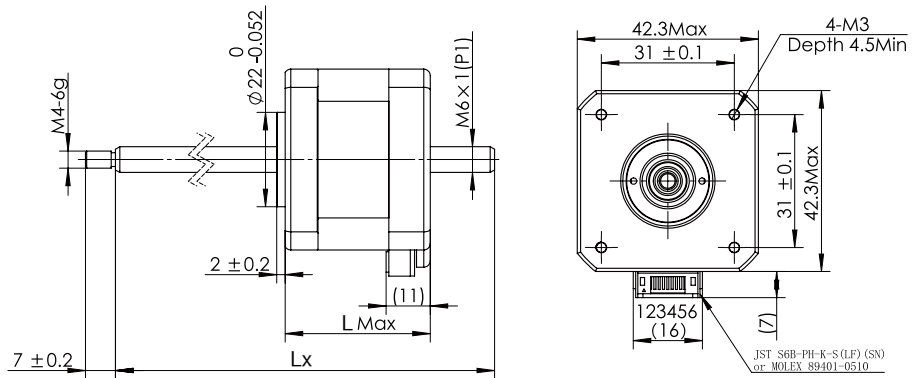
## ■ 配套线束



# LN/LNSM17 系列

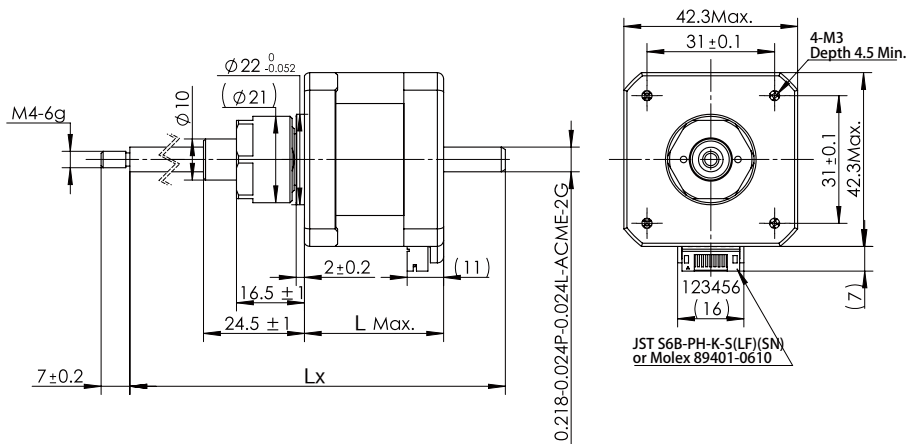
## ■ 系统尺寸图

单位: mm



LN17 系列

电机型号	尺寸 "L"
LN174S	34.3
LN172S	39.8
LN176S	48.3



LNSM17 系列

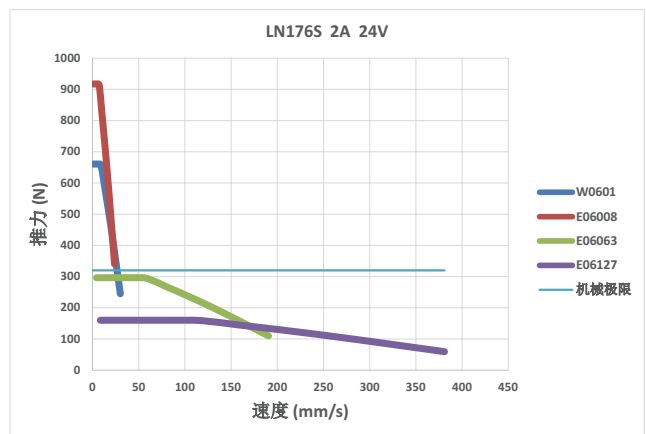
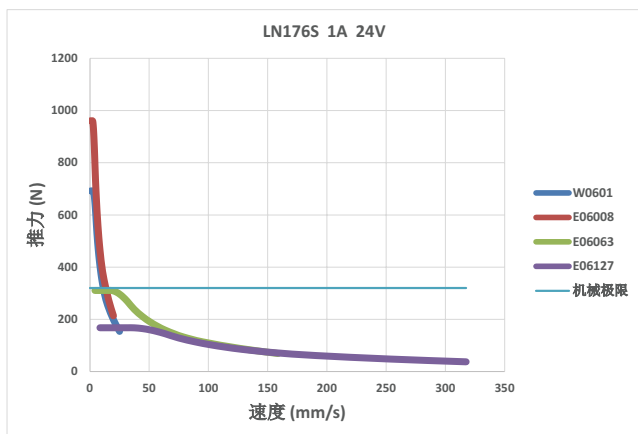
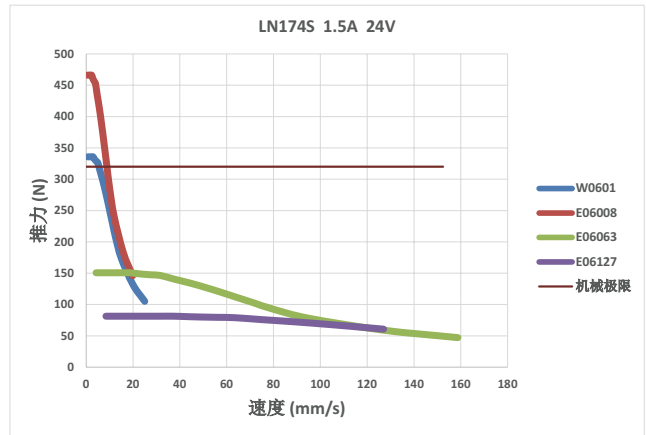
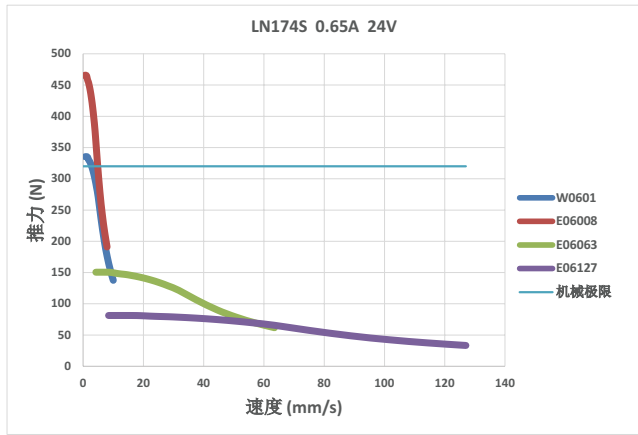
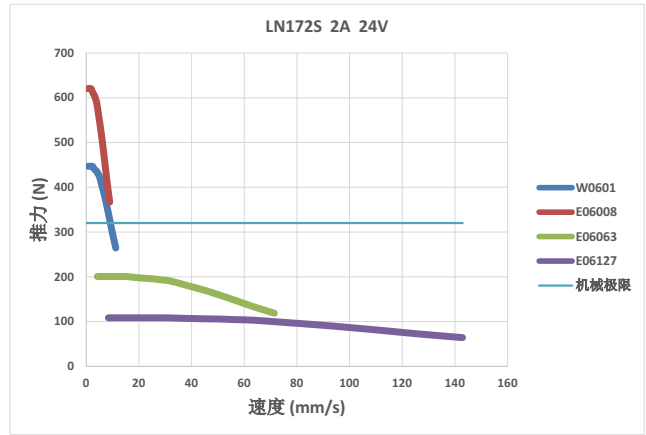
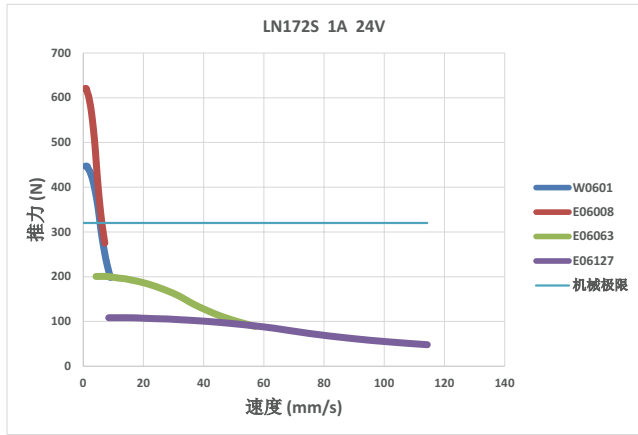
电机型号	尺寸 "L"
LNSM174S	34.3
LNSM172S	39.8
LNSM176S	48.3

LN 贯穿轴式



# LN/LNSM17 系列

## 速度 - 推力参考曲线



LN 贯穿轴式

# LN/LNSM23 系列

相数	2
步距角精度	± 5%
IP 等级	40
认证	RoHS
运行环境温度	-20°C ~ +50°C
绝缘等级	B ( 130°C )
绝缘电阻	100MegOhms



## ■ 订购型号

LN 23 8S - M1001 - 100 - AR - S - XXX

直线步进电机结构类型代码

代码	结构类型
LN	贯穿轴式
LNSM	

机座尺寸代码

代码	机座尺寸
23	57mm

机身长度代码

代码	电机机身长度 Max ( mm )	步距角 ( ° )
4S	45	1.8
8S	57	
AS*	79	

仅 LN23 系列可选 79mm 机身长度

丝杆类型代码

代码	丝杆外径 ( mm )	丝杆导程 ( mm )	步长 ( mm )		
			步距角 1.8°		
T0801	8	1	0.005		
T08012		1	0.0063*		
T0802		2	0.01		
T0803		3	0.015		
T0804		4	0.02		
T0805		5	0.025		
T0808		8	0.04		
T0810		10	0.05		
T0812		12	0.06		
T0815		15	0.075		
T0830		30	0.15		
M1001		10	1	0.005	
M1002			2	0.01	
M1003			3	0.015	
T10105			10.5	0.0525*	
T1015	15		0.075		

代码	丝杆外径 ( mm/in )		丝杆导程 ( mm/in )	步长 ( mm )	
				步距角 1.8°	
E09025	0.375	9.53	0.1	2.54	0.0127
E09050			0.2	5.08	0.0254
E09102			0.4	10.16	0.0508*
E09254	0.382	9.70	1	25.40	0.1270

1. 带 \* 为省略值  
2. 仅 LNSM23 系列可选直径 10 或 9.7mm 丝杠

额定电流代码

XXX=X.XX(A)

特殊定制类型代码

代码	定制类型
0	标准型
S	丝杆端部加工
C	其他特殊定制

螺母类型代码

代码	螺母名称
AR	标准螺母
BR*	消间隙螺母

仅 LNSM 系列有消间隙螺母选项

Lx

### 根据客户需求定义, 最小 1mm 增量

注: 推荐选择标准库存品型号 ( 详见 P35 ), 可缩短交货周期。

# LN/LNSM23 系列

## ■ LN/LNSM23 步进电机 -4 线 双极性

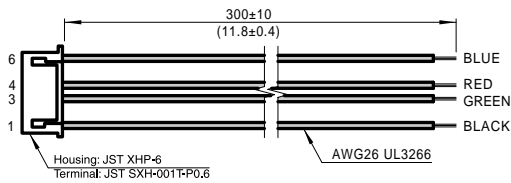
电机类型	电机机身长度 (mm)	步距角 (°)	出线模式	额定电流 (Amps)	绕组	
					电阻 ( Ohms ) ± 10% @20°C	电感 ( mH ) Typ.
LN234S	45	1.8	插座式	1.5	2.9	7.5
				2.1	1.6	3.9
LNSM234S	45	1.8	插座式	1.5	2.9	7.5
				2.1	1.6	3.9
LN238S	57	1.8	插座式	1.5	3.9	15
				2.2	1.6	7.2
LNSM238S	57	1.8	插座式	1.5	3.9	15
				2.2	1.6	7.2
LN23AS	79	1.8	插座式	1.5	4.3	18.5
				3	1.1	5

注：驱动器推荐，脉冲型：SR8-Plus。

LN 贯穿轴式

## ■ 配套线束

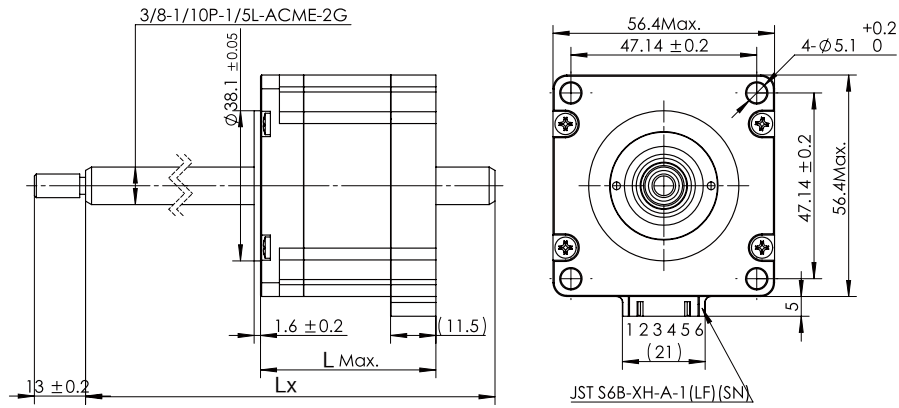
4 线零件号 4634 1402 01891



# LN/LNSM23 系列

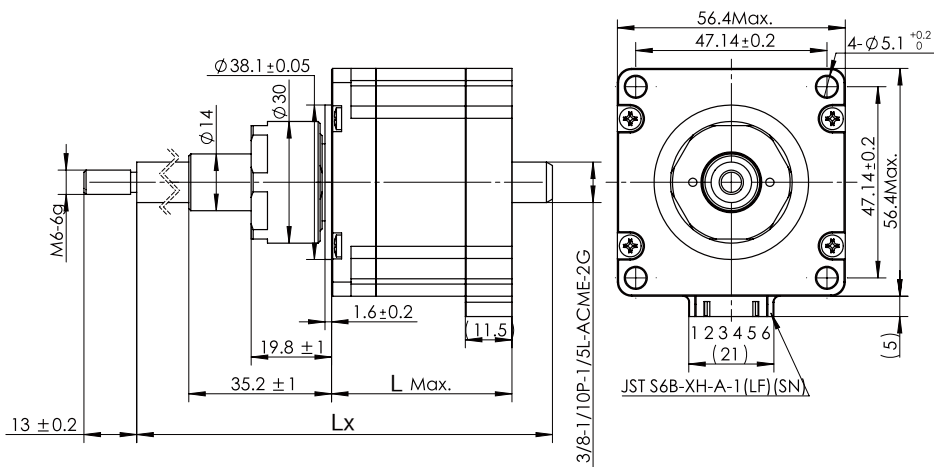
## 系统尺寸图

单位: mm



LN23 系列

电机型号	尺寸“L”
LN234S	45
LN238S	57
LN23AS	79

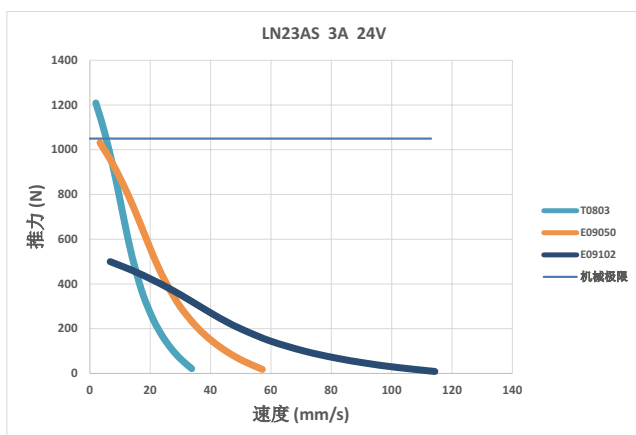
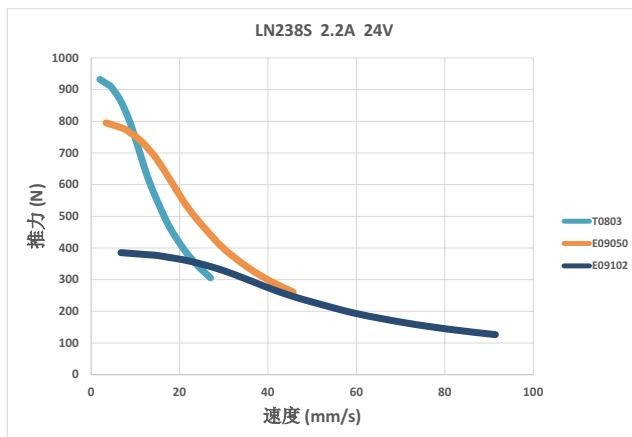
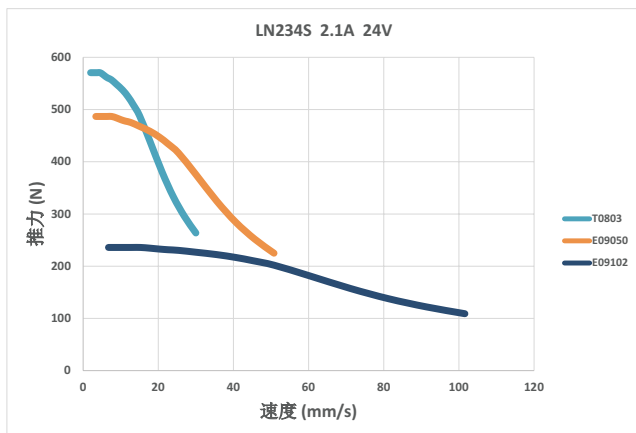


LNSM23 系列

电机型号	尺寸“L”
LNSM234S	45
LNSM238S	57

# LN/LNSM23 系列

## 速度 - 推力参考曲线



# LC 推杆式直线电机

LC 系列直线电机采用贯通轴式结构类型，螺母与电机转子集成为一体，螺杆轴穿过电机转子中心的螺母。螺杆轴驱动一个柱塞前进和后退。柱塞由电机上的导套做支撑。这个结构可以实现转轴（柱塞）自主前进和后退。不需要其他的单独辅助作用在螺杆或螺母上。

- 五种机座规格：NEMA08/11/14/17/23
- 多种机身长度及电流选择
- 丰富的丝杆直径及导程选择

此系列产品结构紧凑，实用方便，可以帮助客户快速的实现直线机构的搭建。



## 命名规则

LC	174S	-	E06008	-	25	-	S	-	XXX
①	②		③		④		⑤		⑥
产品系列	电机代号		丝杠代号		行程代号 行程 25.4 mm		定制化 S= 端部加工		额定电流 XXX=X.XX(A)

# LC 系列电机 – 丝杆配置表 ( 英制 )

LC 推杆式

丝杆外径		丝杆导程		代号	电机选项								
inch	mm	inch	mm		LC081S	LC111S	LC143S	LC174S	LC172S	LC176S	LC234S	LC238S	LC23AS
0.138	3.51	0.024	0.61	E03006	○	-	-	-	-	-	-	-	-
		0.048	1.22	E03012	○	-	-	-	-	-	-	-	-
		0.096	2.44	E03024	○	-	-	-	-	-	-	-	-
0.188	4.78	0.025	0.64	E04006	-	○	-	-	-	-	-	-	-
		0.05	1.27	E04012	-	○	-	-	-	-	-	-	-
		0.1	2.54	E04025	-	○	-	-	-	-	-	-	-
0.218	5.54	0.024	0.61	E05006	-	-	○	○	○	○	-	-	-
		0.048	1.22	E05012	-	-	○	○	○	○	-	-	-
		0.192	4.88	E05048	-	-	○	○	○	○	-	-	-
0.25	6.35	0.031	0.79	E06008	-	-	○	○	○	○	-	-	-
		0.063	1.60	E06015	-	-	○	○	○	○	-	-	-
		0.125	3.18	E06031	-	-	○	○	○	○	-	-	-
0.375	9.53	0.25	6.35	E06063	-	-	○	○	○	○	-	-	-
		0.333	8.46	E06084	-	-	○	○	○	○	-	-	-
		0.5	12.70	E06127	-	-	○	○	○	○	-	-	-
0.375	9.53	1	25.40	E06254	-	-	○	○	○	○	-	-	-
		0.1	2.54	E09025	-	-	-	-	-	-	○	○	○
		0.2	5.08	E09050	-	-	-	-	-	-	○	○	○
0.375	9.53	0.4	10.16	E09101	-	-	-	-	-	○	○	○	

注：1. 标记有“○”的为推荐搭配，更多配置选项请咨询工厂。  
 2. 表中所有丝杠均为标准丝杠，如需特氟龙涂覆丝杠请咨询工厂。

# LC 系列 标准库存品型号速查表

电机方身 mm	电机系列代码		丝杠导程代码		行程代码		丝杠端部加工代码		额定电流可选代码	详情页
20X20	LC081S	-	E03006	-	25	-	S	-	050	P56
	LC081S	-	E03024	-		-	S	-		
28X28	LC111S	-	E04006	-	12, 25, 38	-	S	-	050,067,100	P58
	LC111S	-	E04025	-		-	S	-		
35X35	LC143S	-	E06008	-	25	-	S	-	050,100,150	P61
	LC143S	-	E06063	-		-	S	-		
	LC143S	-	E06127	-		-	S	-		
42X42	LC174S	-	E06008	-	25	-	S	-	065,100,150	P64
	LC174S	-	E06063	-		-	S	-		
	LC174S	-	E06127	-		-	S	-		
	LC172S	-	E06008	-	25	-	S	-	100,150,200	
	LC172S	-	E06063	-		-	S	-		
	LC172S	-	E06127	-		-	S	-		
	LC176S	-	E06008	-	25	-	S	-	100,200	
	LC176S	-	E06063	-		-	S	-		
LC176S	-	E06127	-	-		S	-			
57X57	LC234S	-	E09025	-	25	-	S	-	150,210	P68
	LC234S	-	E09050	-		-	S	-		
	LC234S	-	E09102	-		-	S	-		
	LC238S	-	E09025	-	25	-	S	-	220	
	LC238S	-	E09050	-		-	S	-		
	LC238S	-	E09102	-		-	S	-		
	LC23AS	-	E09025	-	25	-	S	-	300	
	LC23AS	-	E09050	-		-	S	-		
LC23AS	-	E09102	-	-		S	-			

LC 推杆式

订购范例	① 选择配置代码									
	电机系列代码		丝杠导程代码		行程代码		丝杠端部加工代码		额定电流可选代码	
	LC111S	-	E04006	-	12, 25, 38	-	S	-	050, 067, 100	
	② 确定订购型号									
	<b>LC111S - E04006 - 25 - S - 067</b>									
* 除标准型号外，还提供丰富的定制化配置选项，如有疑问请与工厂联系。										



# LC08 系列

相数	2
步距角精度	± 5%
IP 等级	40
认证	RoHS
运行环境温度	-20°C ~ +50°C
绝缘等级	B ( 130°C )
绝缘电阻	100MegOhms



## ■ 订购型号

LC 08 1S - E03006 - 25 - S - XXX

直线步进电机结构类型代码

代码	结构类型
LC	推杆式

机座尺寸代码

代码	机座尺寸
08	20mm

机身长度代码

代码	电机机身长度 Max ( mm )	步距角 ( ° )
1S	30	1.8

丝杆类型代码

代码	丝杆外径		丝杆导程		步长 ( mm )
	inch	mm	inch	mm	步距角 1.8°
E03006	0.138	3.51	0.024	0.61	0.0030*
E03012			0.048	1.22	0.0061*
E03024			0.096	2.44	0.0122*

带 \* 为省略值

额定电流代码

XXX=X.XX(A)

特殊定制类型代码

代码	定制类型
0	标准型
S	丝杆端部加工
C	其他特殊定制

行程代码

代码	行程 (mm)
25	25.4

注：推荐选择标准库存品型号（详见 P54），可缩短交货周期。

## ■ LC08 步进电机 -4 线 双极性

电机类型	电机机身长度 (mm)	步距角 ( ° )	出线模式	额定电流 (Amps)	绕组	
					电阻 ( Ohms ) ± 10% @20°C	电感 ( mH ) Typ.
LC081S	30	1.8	插座式	0.5	8.6	6.5

注：驱动器推荐，脉冲型：SR2-Plus、SR3-mini。



# LC11 系列

相数	2
步距角精度	± 5%
IP 等级	40
认证	RoHS
运行环境温度	-20°C ~ +50°C
绝缘等级	B ( 130°C )
绝缘电阻	100MegOhms



## ■ 订购型号

LC 11 1S - E04006 - 25 - S - XXX

直线步进电机结构类型代码

代码	结构类型
LC	推杆式

机座尺寸代码

代码	机座尺寸
11	28mm

机身长度代码

代码	电机机身长度 Max ( mm )	步距角 ( ° )
1S	32	1.8
3S	41	

丝杆类型代码

代码	丝杆外径		丝杆导程		步长 ( mm )
	inch	mm	inch	mm	步距角 1.8°
E04006	0.188	4.78	0.025	0.64	0.0032*
E04012			0.05	1.27	0.0064*
E04025			0.1	2.54	0.0127*

带 \* 为省略值

额定电流代码

XXX=X.XX(A)

特殊定制类型代码

代码	定制类型
0	标准型
S	丝杆端部加工
C	其他特殊定制

行程代码

代码	行程 ( mm )
12	12.7
25	25.4
38	38.1

注：推荐选择标准库存品型号（详见 P54），可缩短交货周期。

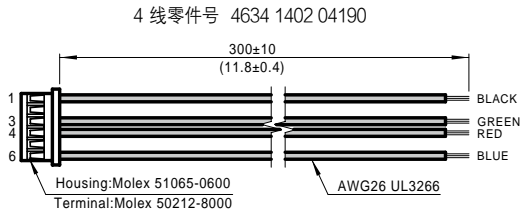
## ■ LC11 步进电机 -4 线 双极性

电机类型	电机机身长度 (mm)	步距角 ( ° )	出线模式	额定电流 (Amps)	绕组	
					电阻 ( Ohms )	电感 ( mH )
					± 10% @20°C	Typ.
LC111S	32	1.8	插座式	0.67	6.1	5.5
				1	2.7	2.5

注：驱动器推荐，脉冲型：SR2-Plus。

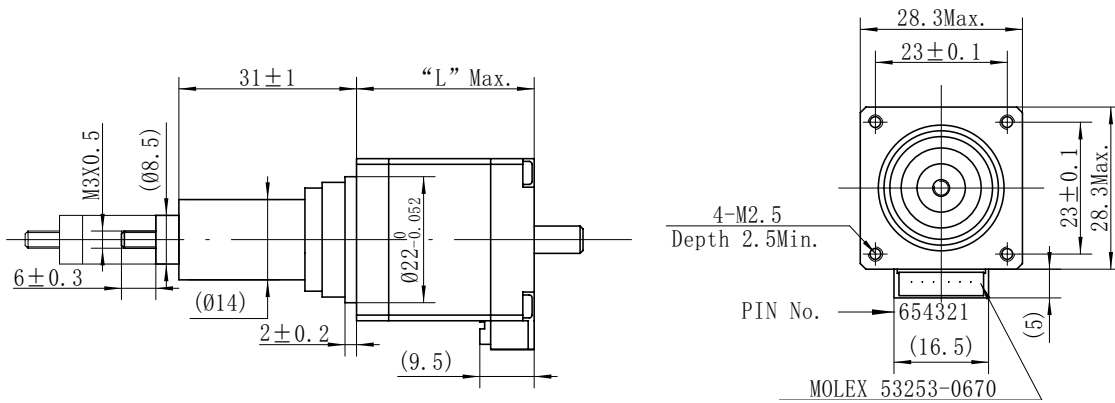
# LC11 系列

## 配套线束



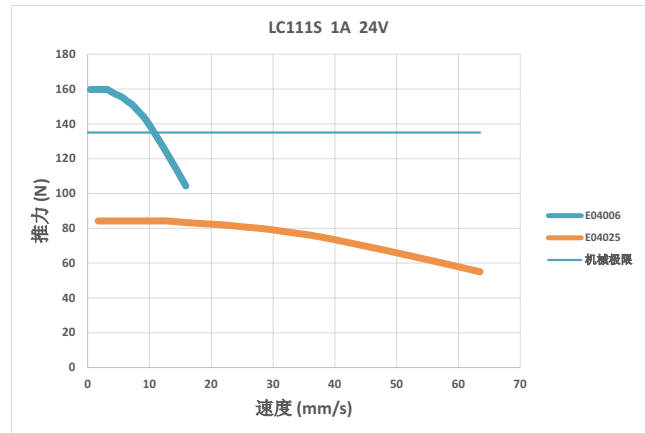
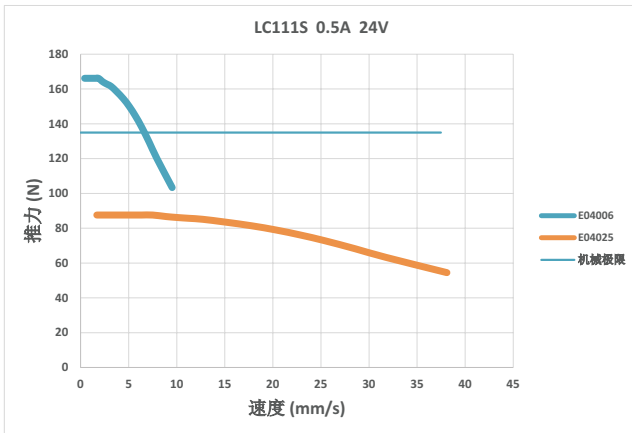
## 系统尺寸图

单位: mm



电机型号	尺寸 "L"
LC111S	32
LC113S	41

## 速度 - 推力参考曲线



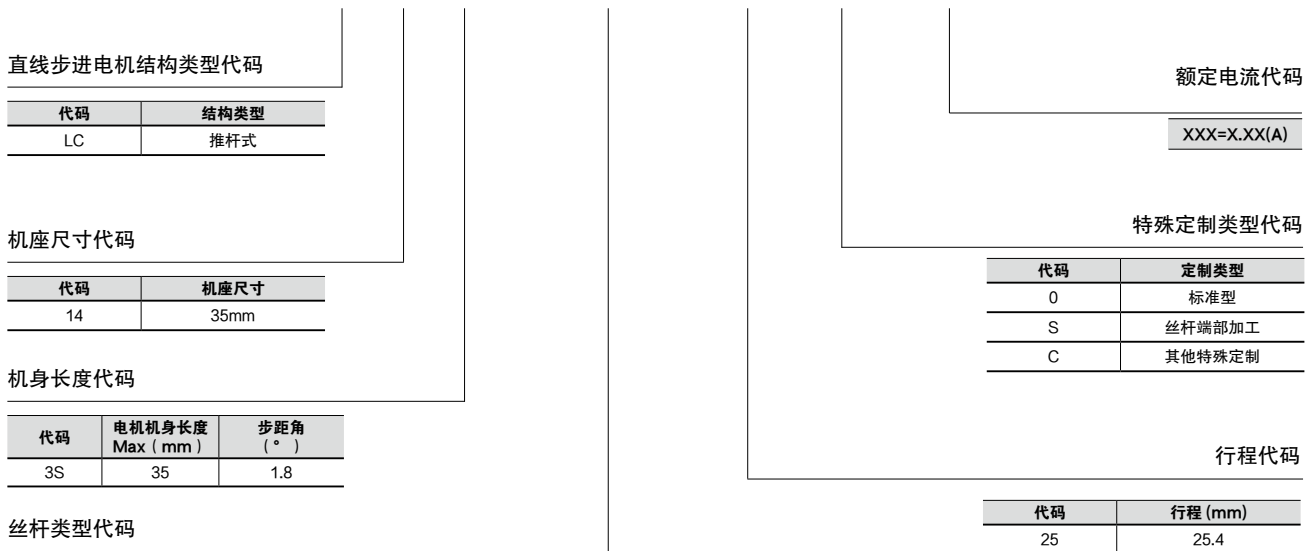
# LC14 系列

相数	2
步距角精度	± 5%
IP 等级	40
认证	RoHS
运行环境温度	-20°C ~ +50°C
绝缘等级	B ( 130°C )
绝缘电阻	100MegOhms



## ■ 订购型号

### LC 14 3S - E05006 - 25 - S - XXX



LC 推杆式

注：推荐选择标准库存品型号（详见 P54），可缩短交货周期。

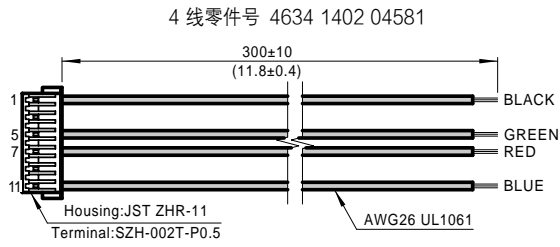
## ■ LC14 步进电机 -4 线 双极性

电机类型	电机机身长度 (mm)	步距角 (°)	出线模式	额定电流 (Amps)	绕组	
					电阻 ( Ohms ) ± 10% @20°C	电感 ( mH ) Typ.
LC143S	35	1.8	插座式	0.5	15.1	25
				1	3.4	5.3
				1.5	1.61	2.5

注：驱动器推荐，脉冲型：SR2-Plus。

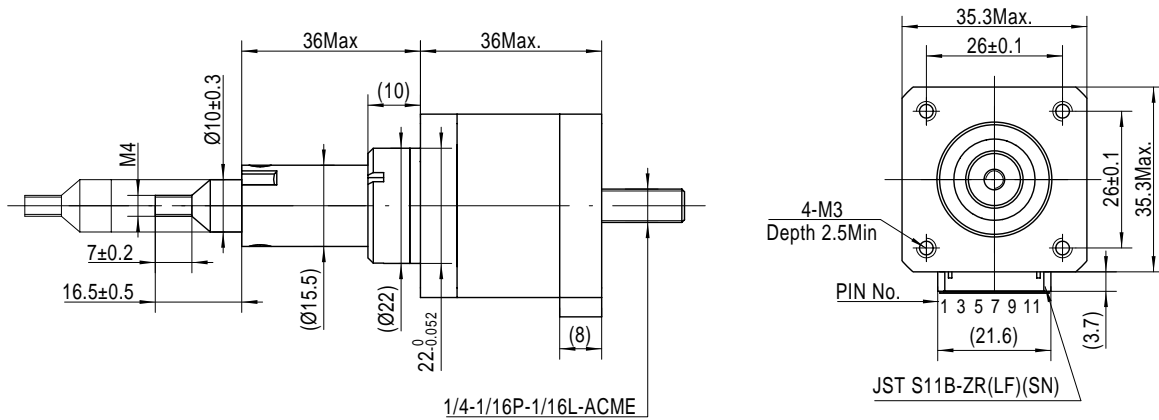
# LC14 系列

## ■ 配套线束

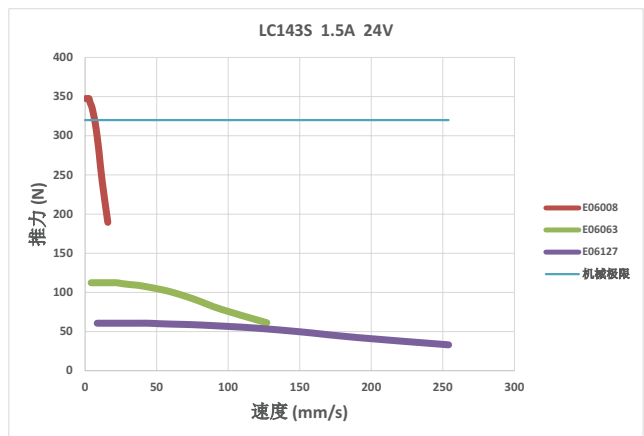
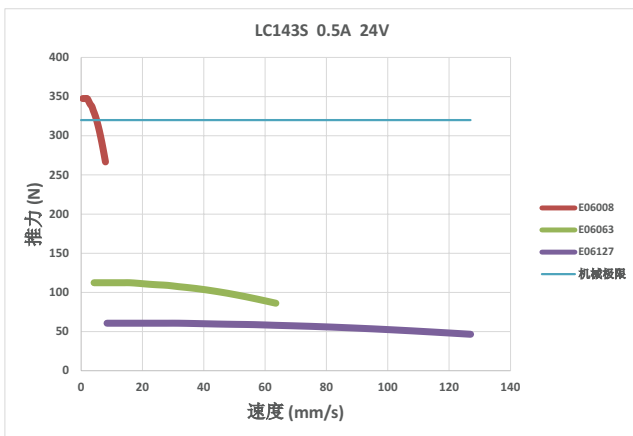


## ■ 系统尺寸图

单位: mm



## ■ 动态推力参考曲线



# LC17 系列

相数	2
步距角精度	± 5%
IP 等级	40
认证	RoHS
运行环境温度	-20°C ~ +50°C
绝缘等级	B ( 130°C )
绝缘电阻	100MegOhms



## ■ 订购型号

LC 17 2S - E05006 - 25 - S - XXX

直线步进电机结构类型代码

代码	结构类型
LC	推杆式

机座尺寸代码

代码	机座尺寸
17	42mm

机身长度代码

代码	电机机身长度 Max ( mm )	步距角 ( ° )
4S	34	1.8
2S	40	
6S	48	

丝杆类型代码

代码	丝杆外径		丝杆导程		步长 ( mm )		
	inch	mm	inch	mm	步距角 1.8°		
E05006	0.218	5.54	0.024	0.61	0.0030*		
E05012			0.048	1.22	0.0061*		
E05048			0.192	4.88	0.0244*		
E06008	0.25	6.35	0.031	0.79	0.0039*		
E06016			0.063	1.60	0.0080		
E06032			0.125	3.18	0.0159*		
E06063			0.25	6.35	0.0318*		
E06085			0.333	8.46	0.0423*		
E06127			0.5	12.70	0.0635		
E06254			1	25.40	1	25.40	0.1270

带 \* 为省略值

额定电流代码

XXX=X.XX(A)

特殊定制类型代码

代码	定制类型
0	标准型
S	丝杆端部加工
C	其他特殊定制

行程代码

代码	行程 (mm)
25	25.4

注：推荐选择标准库存品型号（详见 P54），可缩短交货周期。

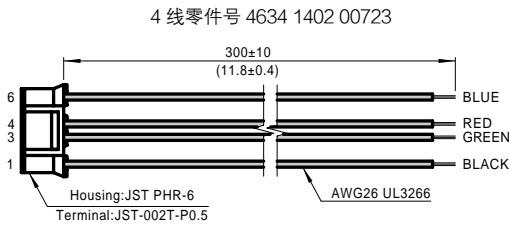
# LC17 系列

## ■ LC17 步进电机 -4 线 双极性

电机类型	电机机身长度 (mm)	步距角 (°)	出线模式	额定电流 (Amps)	绕组	
					电阻 ( Ohms ) ± 10% @20°C	电感 ( mH ) Typ.
LC174S	34	1.8	插座式	0.65	8.7	15.2
				1	4.2	7
				1.5	1.75	2.8
LC172S	40	1.8	插座式	1	3.9	10.8
				1.5	1.98	4.9
				2	1.04	2.5
LC176S	48	1.8	插座式	1	4.9	10.2
				2	1.25	2.8

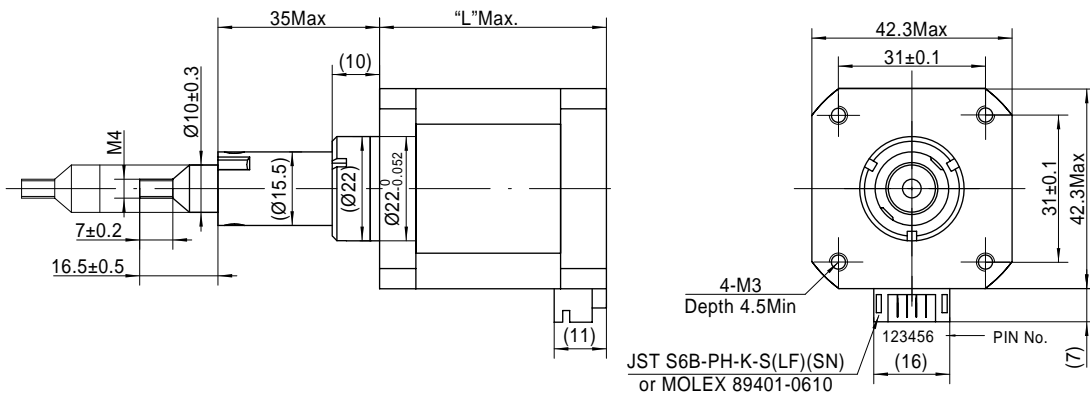
注：驱动器推荐，脉冲型：SR2-Plus 或 SR4-Plus。

## ■ 配套线束



## ■ 系统尺寸图

单位：mm

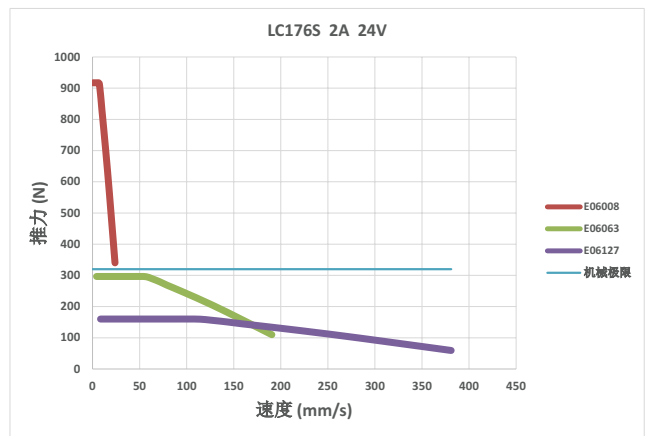
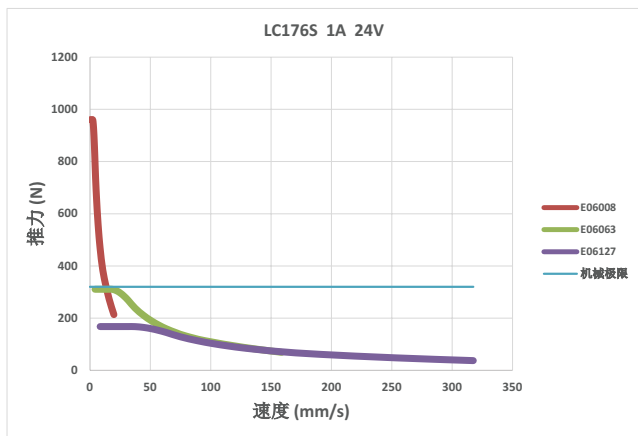
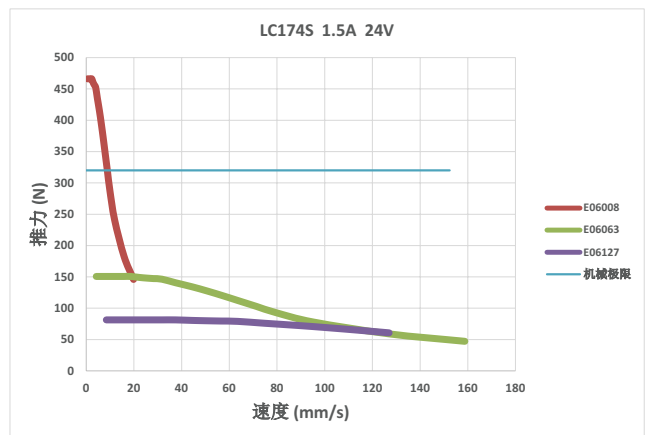
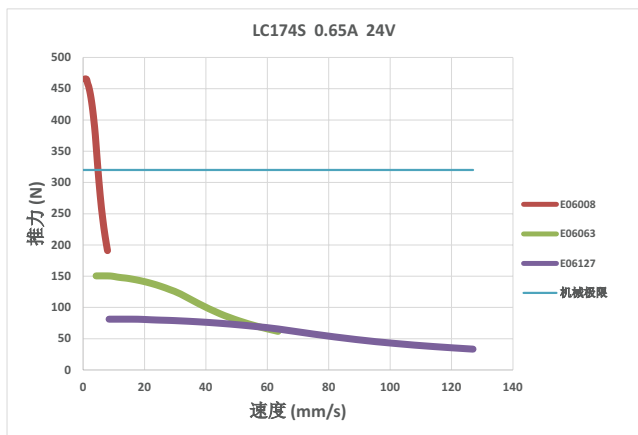
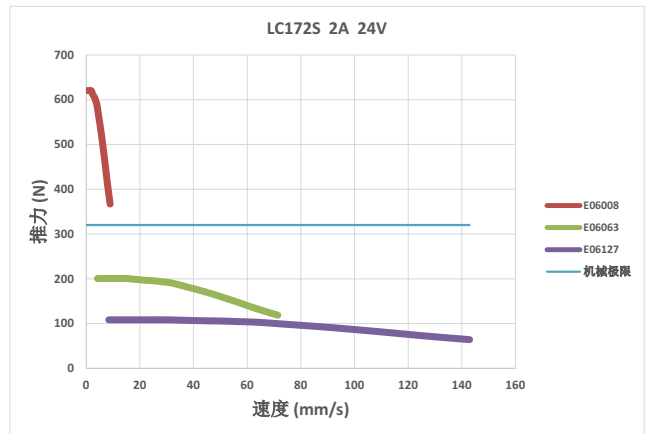
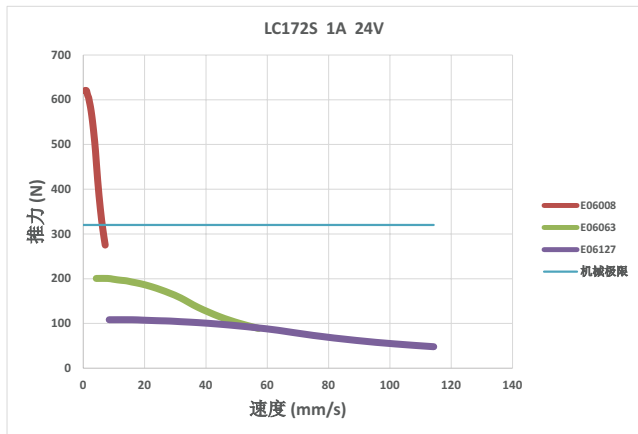


电机型号	尺寸 "L"
LC174S	34.3
LC172S	39.8
LC176S	48.3



# LC17 系列

## 速度 - 推力参考曲线



# LC23 系列

相数	2
步距角精度	± 5%
IP 等级	40
认证	RoHS
运行环境温度	-20°C ~ +50°C
绝缘等级	B ( 130°C )
绝缘电阻	100MegOhms



## ■ 订购型号

LC 23 8S - E09050 - 25 - S - XXX

直线步进电机结构类型代码

代码	结构类型
LC	推杆式

机座尺寸代码

代码	机座尺寸
23	57mm

机身长度代码

代码	电机机身长度 Max ( mm )	步距角 ( ° )
4S	45	1.8
8S	57	
AS	79	

丝杆类型代码

代码	丝杆外径		丝杆导程		步长 ( mm )
	inch	mm	inch	mm	步距角 1.8°
E09025	0.375	9.53	0.1	2.54	0.0127
E09050			0.2	5.08	0.0254
E09102			0.4	10.16	0.0508*
E09254	0.382	9.70	1	25.40	0.1270

带 \* 为缩略值

额定电流代码

XXX=X.XX(A)

特殊定制类型代码

代码	定制类型
0	标准型
S	丝杆端部加工
C	其他特殊定制

行程代码

代码	行程 (mm)
25	25.4

注：推荐选择标准库存品型号（详见 P54），可缩短交货周期。

# LC23 系列

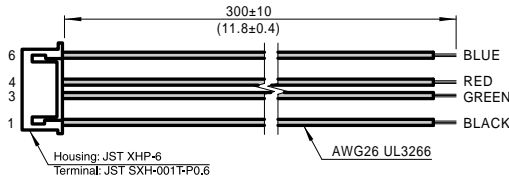
## ■ LC23 步进电机 -4 线 双极性

电机类型	电机机身长度 (mm)	步距角 (°)	出线模式	额定电流 (Amps)	绕组	
					电阻 ( Ohms ) ± 10% @20°C	电感 ( mH ) Typ.
LC234S	45	1.8	插座式	1.5	2.9	7.5
				2.1	1.6	3.9
LC238S	57	1.8	插座式	1.5	3.9	15
				2.2	1.6	7.2
LC23AS	79	1.8	插座式	1.5	4.3	18.5
				3	1.1	5

注：驱动器推荐，脉冲型：SR8-Plus。

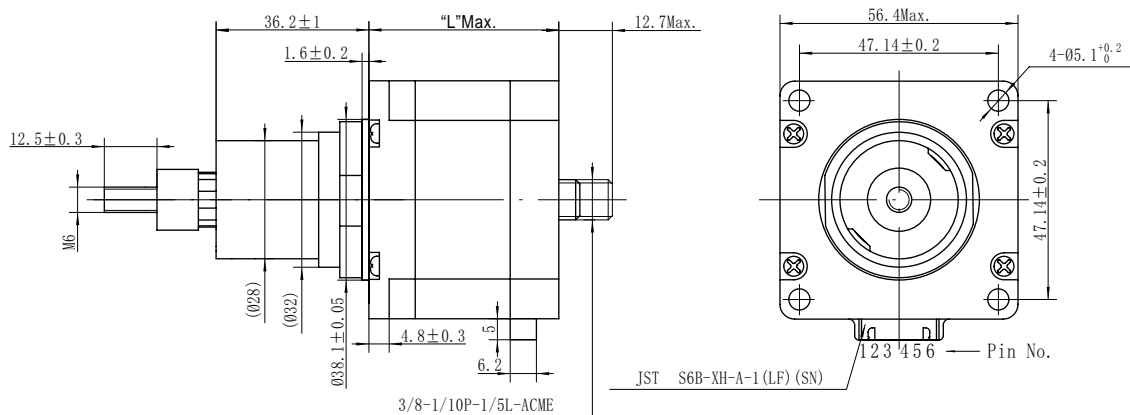
## ■ 配套线束

4 线零件号 4634 1402 01891



## ■ 系统尺寸图

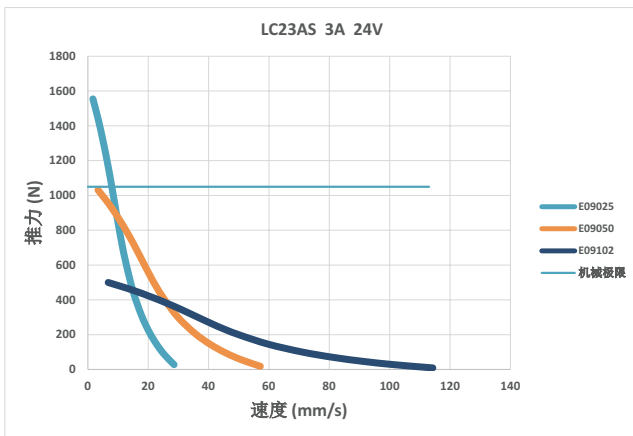
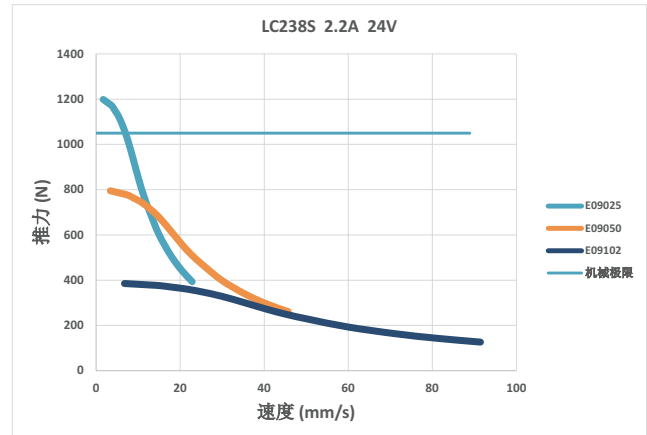
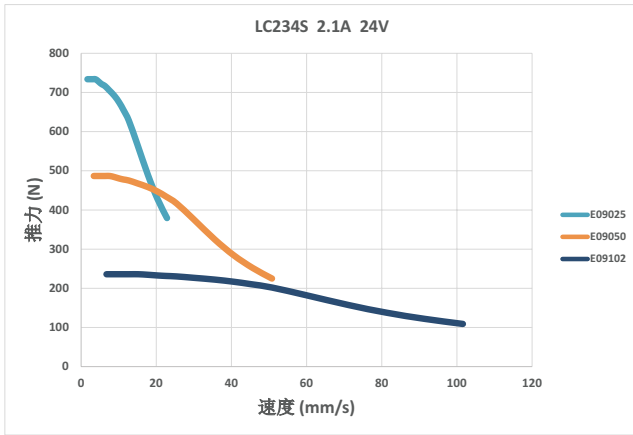
单位：mm



电机型号	尺寸 "L"
LC234S	45
LC238S	57
LC23AS	79

# LC23 系列

## 速度 - 推力参考曲线



## 直线模组

PBC 为进一步满足客户集成化的需求，将高性能的直线步进电机与精密型滚珠导轨相结合，设计开发了MS系列和CS系列直线模组。这两个系列产品具有良好的刚性及精度。同时，选型简单，交货周期短，安装方便。为广大机械设备开发者提供了配置更丰富，操作更便捷，产品一致性更好的直线运动解决方案。

- 两种系列结构特点：满足不同方向的空间要求
- 3种电机规格可选：NEMA11/14/17
- 每种规格模组提供导程丰富的**螺纹丝杆**选项
- 每种规格模组所搭配电机均可配置**刹车及编码器**

PBC致力于为客户提供质量稳定、可靠的一体化解决方案。凭借优秀的产品品质，高水平的应用技术以及快速灵活的服务，帮助客户缩短新品研发的周期和批量生产过程中系统集成的时间（人工成本），从而降低综合成本。



MS28 系列



MS35 系列



MS42 系列



CS35 系列



CS42 系列

# MS28 系列

- 一体化设计，安装便捷
- 结构紧凑，本体宽度 29mm
- 消间隙，高精度



## ■ 订购型号

MS28 - 3D1 0 T - L AE 1 - XX - 0 - XXXX

产品系列代码

代码	适配电机
MS28	NEMA11

电机长度选项代码

代码	电机机身长度 Max (mm)
3D1	32 (LE111S)
3D2	41 (LE113S)

电机附加项代码

代码	电机附加项 *
0	无
B	刹车
E	编码器

电机引出线方向代码

代码	引出线方向 **
T	朝上
B	朝下
L	朝左
R	朝右

丝杠类型代码

代码	丝杠类型
L	标准螺纹丝杠

特殊定制类型代码

此项代码由PBC研发部提供

传感器配置代码

代码	传感器数量
0	无
1	1个
2	2个

有效行程选项 (mm)

### 可选项: 30,60,90,120

螺母类型代码

代码	螺母名称
1	标准螺母
2	消间隙螺母

丝杠导程代码

代码	导程 (inch)	代码	导程 (mm)
ED	0.024	AH	1
EC	0.025	AG	2
EB	0.048	AE	3
AM	0.1	AX	5
EQ	0.192	AJ	10
AB	0.25	BD	12
AC	0.5		

注:

\*电机附加项: PBC为客户提供电机后端配编码器及刹车选项(详细介绍请参考 P29-P30)。

\*\*引出线方向: 客户可以根据实际使用需求选择合适的引出线方向,“引出线方向定义”请参考系统尺寸图。

# MS28 系列

## ■ 技术参数

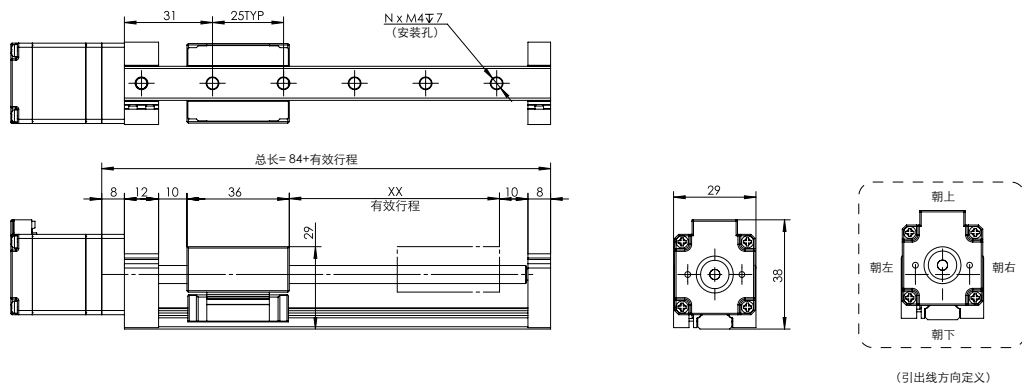
产品系列	导程代码	导程	最高速度 (mm/s)	最大负载 (kg) 电机: LE111S		最大负载 (kg) 电机: LE113S	
				水平使用	垂直使用	水平使用	垂直使用
MS28	ED	0.024"	6.096	3	2	3	2
	EC	0.025"	6.35	3	2	3	2
	EB	0.048"	12.192	3	2	3	2
	AM	0.1"	25.4	3	2	3	2
	EQ	0.192"	48.768	2.4	1.6	3	2
	AB	0.25"	63.5	1.8	1.2	3	2
	AC	0.5"	127	1	0.6	1.6	1.1
	AH	1mm	10	3	2	3	2
	AG	2mm	20	3	2	3	2
	AE	3mm	30	3	2	3	2
	AX	5mm	50	2.3	1.5	3	2
	AJ	10mm	100	1.3	0.9	2.1	1.4
BD	12mm	120	1.1	0.7	1.8	1.2	

注:

1. 以上内容为部分常用选项, 如需更多导程、电机及滚珠丝杠选项, 请咨询工厂。
2. 驱动器推荐, 脉冲型: SR2-Plus、SR3-mini。

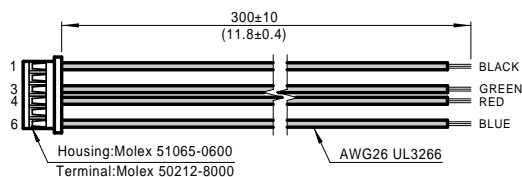
## ■ 系统尺寸图

单位: mm



## ■ 配套线束

4 线零件号 4634 1402 04190



# MS35 系列

- 一体化设计，安装便捷
- 结构紧凑，本体宽度 36mm
- 消间隙，高精度



## ■ 订购型号

MS35 - 3C2 0 T - L AE 1 - XX - 0 - XXXX

产品系列代码

代码	适配电机
MS35	NEMA14

电机长度选项代码

代码	电机机身长度 Max (mm)
3C2	36 (LE143S)

电机附加项代码

代码	电机附加项 *
0	无
B	刹车
E	编码器

电机引出线方向代码

代码	引出线方向 **
T	朝上
B	朝下
L	朝左
R	朝右

丝杆类型代码

代码	丝杆类型
L	标准螺纹丝杆

特殊定制类型代码

此项代码由PBC研发部提供

传感器配置代码

代码	传感器数量
0	无
1	1个
2	2个

有效行程选项 (mm)

### 可选项: 50,100,150

螺母类型代码

代码	螺母名称
1	标准螺母
2	消间隙螺母

丝杠导程代码

代码	导程 (inch)	代码	导程 (mm)
ED	0.024	AH	1
EB	0.048	AG	2
EQ	0.192	AE	3
AB	0.25	AX	5
AC	0.5	AJ	10
		BD	12

注:

\*电机附加项: PBC为客户提供电机后端配编码器及刹车选项(详细介绍请参考 P29-P30)。

\*\*引出线方向: 客户可以根据实际使用需求选择合适的引出线方向,“引出线方向定义”请参考系统尺寸图。



# MS35 系列

## ■ 技术参数

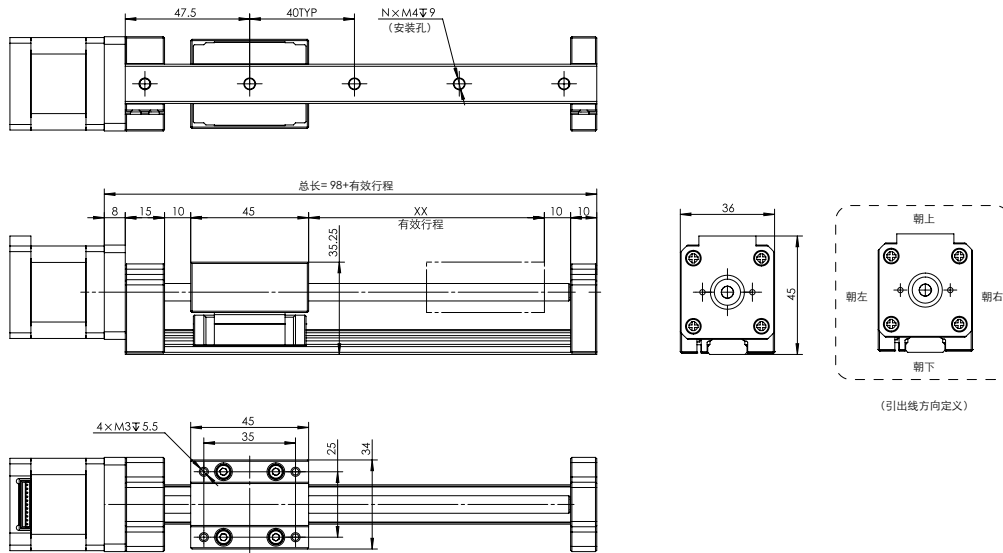
产品系列	导程代码	导程	最高速度 (mm/s)	最大负载 (kg) 电机: LE143S	
				水平使用	垂直使用
MS35	ED	0.024"	6.096	5	3
	EB	0.048"	12.192	5	3
	EQ	0.192"	48.768	5	3
	AB	0.25"	63.5	4.5	3
	AC	0.5"	127	2.4	1.6
	AH	1mm	10	5	3
	AG	2mm	20	5	3
	AE	3mm	30	5	3
	AX	5mm	50	5	3
	AJ	10mm	100	3.2	2.1
	BD	12mm	120	2.7	1.8

注:

1. 以上内容为部分常用选项, 如需更多导程、电机及滚珠丝杠选项, 请咨询工厂。
2. 驱动器推荐, 脉冲型: SR2-Plus、SR3-mini。

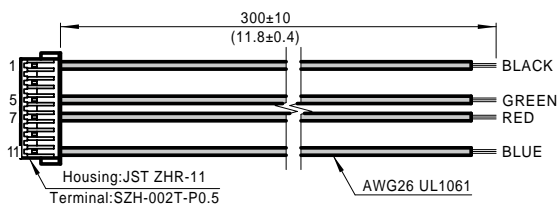
## ■ 系统尺寸图

单位: mm



## ■ 配套线束

4 线零件号 4634 1402 04581



# MS42 系列

- 一体化设计，安装便捷
- 结构紧凑，本体宽度 42mm
- 消间隙，高精度



## ■ 订购型号

MS42 - 3A1 0 T - L AR 1 - XX - 0 - XXXX

产品系列代码

代码	适配电机
MS42	NEMA17

电机长度选项代码

代码	电机机身长度 Max (mm)
3A1	39.8 (LE172S)
3A2	48.3 (LE176S)

电机附加项代码

代码	电机附加项 *
0	无
B	刹车
E	编码器

电机引出线方向代码

代码	引出线方向 **
T	朝上
B	朝下
L	朝左
R	朝右

丝杆类型代码

代码	丝杆类型
L	标准螺纹丝杆

特殊定制类型代码

此项代码由PBC研发部提供

传感器配置代码

代码	传感器数量
0	无
1	1个
2	2个

有效行程选项 (mm)

### 可选项: 50,100,150

螺母类型代码

代码	螺母名称
1	标准螺母
2	消间隙螺母

丝杠导程代码

代码	导程 (mm)	代码	导程 (mm)
CG	1.25	AX	5
AA	5.08	BH	8
BX	10.5	AJ	10
AH	1	BD	12
AG	2	AF	16
AR	4	AW	25

注:

\*电机附加项: PBC为客户提供电机后端配编码器及刹车选项(详细介绍请参考 P29-P30)。

\*\*引出线方向: 客户可以根据实际使用需求选择合适的引出线方向,“引出线方向定义”请参考系统尺寸图。

# MS42 系列

## ■ 技术参数

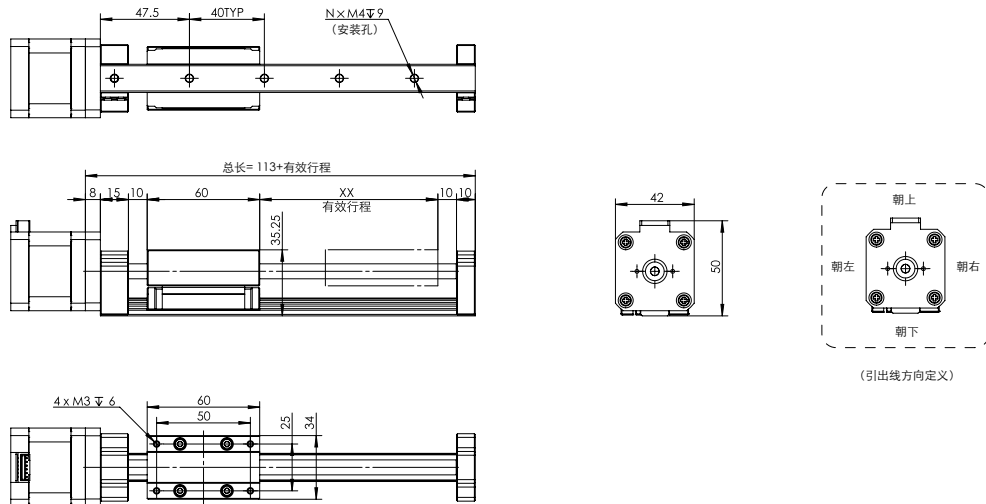
产品系列	导程代码	导程	最高速度 (mm/s)	最大负载 (kg) 电机: LE172S		最大负载 (kg) 电机: LE176S	
				水平使用	垂直使用	水平使用	垂直使用
MS42	CG	1.25mm	12.5	5	3	5	3
	AA	5.08mm	50.8	5	3	5	3
	BX	10.5mm	105	5	3	5	3
	AH	1mm	10	5	3	5	3
	AG	2mm	20	5	3	5	3
	AR	4mm	40	5	3	5	3
	AX	5mm	50	5	3	5	3
	BH	8mm	80	5	3	5	3
	AJ	10mm	100	5	3	5	3
	BD	12mm	120	5	3	5	3
	AF	16mm	160	3.8	2.5	4.8	3
	AW	25mm	250	2.4	1.6	3.1	2

注:

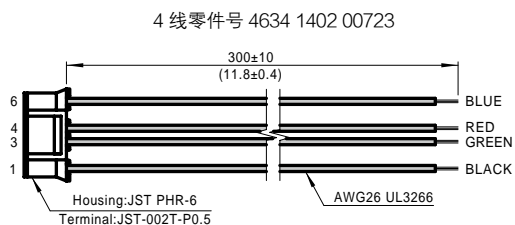
1. 以上内容为部分常用选项, 如需更多导程、电机及滚珠丝杠选项, 请咨询工厂。
2. 驱动器推荐, 脉冲型: SR2-Plus、SR3-mini。

## ■ 系统尺寸图

单位: mm

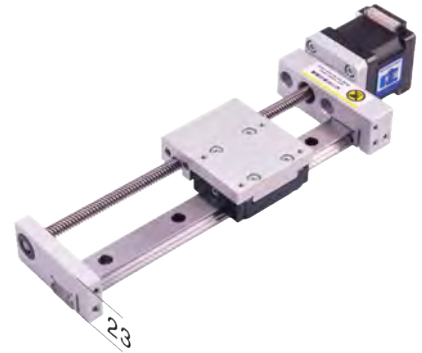


## ■ 配套线束



# CS35 系列

- 一体化设计，安装便捷
- 低轨设计，本体高度 23mm
- 消间隙，高精度



## ■ 订购型号

CS35 - 3C2 0 T - L AE 1 - XX - 0 - XXXX

产品系列代码

代码	适配电机
CS35	NEMA14

电机长度选项代码

代码	电机机身长度 Max (mm)
3C2	36 (LE143S)

电机附加项代码

代码	电机附加项 *
0	无
B	刹车
E	编码器

电机引出线方向代码

代码	引出线方向 **
T	朝上
B	朝下
L	朝左
R	朝右

丝杆类型代码

代码	丝杆类型
L	标准螺纹丝杆

特殊定制类型代码

此项代码由PBC研发部提供

传感器配置代码

代码	传感器数量
0	无
1	1个
2	2个

有效行程选项 (mm)

### 可选项: 50,100,150

螺母类型代码

代码	螺母名称
1	标准螺母
2	消间隙螺母

丝杠导程代码

代码	导程 (inch)	代码	导程 (mm)
ED	0.024	AH	1
EB	0.048	AG	2
EQ	0.192	AE	3
AB	0.25	AX	5
AC	0.5	AJ	10
		BD	12

注:

\*电机附加项: PBC为客户提供电机后端配编码器及刹车选项 (详细介绍请参考 P29-P30)。

\*\*引出线方向: 客户可以根据实际使用需求选择合适的引出线方向, “引出线方向定义”请参考系统尺寸图。

# CS35 系列

## ■ 技术参数

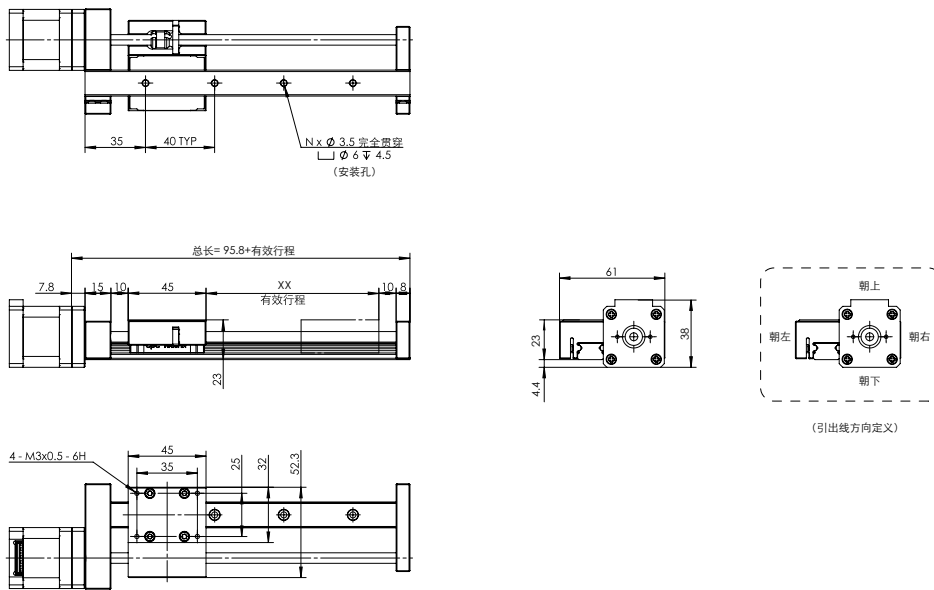
产品系列	导程代码	导程	最高速度 (mm/s)	最大负载 (kg) 电机: LE143S	
				水平使用	垂直使用
CS35	ED	0.024"	6.096	5	3
	EB	0.048"	12.192	5	3
	EQ	0.192"	48.768	5	3
	AB	0.25"	63.5	4.5	3
	AC	0.5"	127	2.4	1.6
	AH	1mm	10	5	3
	AG	2mm	20	5	3
	AE	3mm	30	5	3
	AX	5mm	50	5	3
	AJ	10mm	100	3.2	2.1
	BD	12mm	120	2.7	1.8

注:

1. 以上内容为部分常用选项, 如需更多导程、电机及滚珠丝杠选项, 请咨询工厂。
2. 驱动器推荐, 脉冲型: SR2-Plus、SR3-mini。

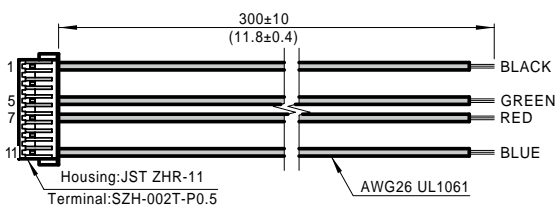
## ■ 系统尺寸图

单位: mm



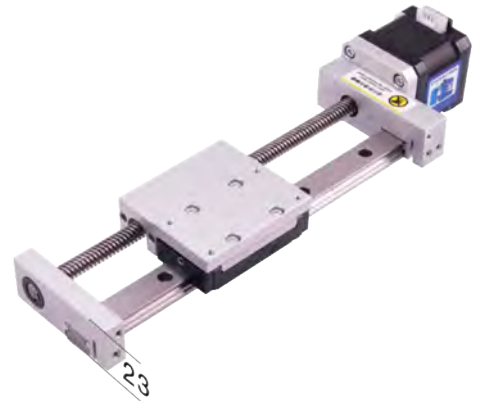
## ■ 配套线束

4 线零件号 4634 1402 04581



# CS42 系列

- 一体化设计，安装便捷
- 低轨设计，本体高度 23mm
- 消间隙，高精度



## ■ 订购型号

CS42 - 3A1 0 T - L AR 1 - XX - 0 - XXXX

产品系列代码

代码	适配电机
CS42	NEMA17

电机长度选项代码

代码	电机机身长度 Max (mm)
3A1	39.8 (LE172S)
3A2	48.3 (LE176S)

电机附加项代码

代码	电机附加项 *
0	无
B	刹车
E	编码器

电机引出线方向代码

代码	引出线方向 **
T	朝上
B	朝下
L	朝左
R	朝右

丝杆类型代码

代码	丝杆类型
L	标准螺纹丝杆

特殊定制类型代码

此项代码由PBC研发部提供

传感器配置代码

代码	传感器数量
0	无
1	1个
2	2个

有效行程选项 (mm)

### 可选项: 50,100,150,200

螺母类型代码

代码	螺母名称
1	标准螺母
2	消间隙螺母

丝杠导程代码

代码	导程 (mm)	代码	导程 (mm)
CG	1.25	AX	5
AA	5.08	BH	8
BX	10.5	AJ	10
AH	1	BD	12
AG	2	AF	16
AR	4	AW	25

注:

\*电机附加项: PBC为客户提供电机后端配编码器及刹车选项 (详细介绍请参考 P29-P30)。

\*\*引出线方向: 客户可以根据实际使用需求选择合适的引出线方向, “引出线方向定义”请参考系统尺寸图。

# CS42 系列

## ■ 技术参数

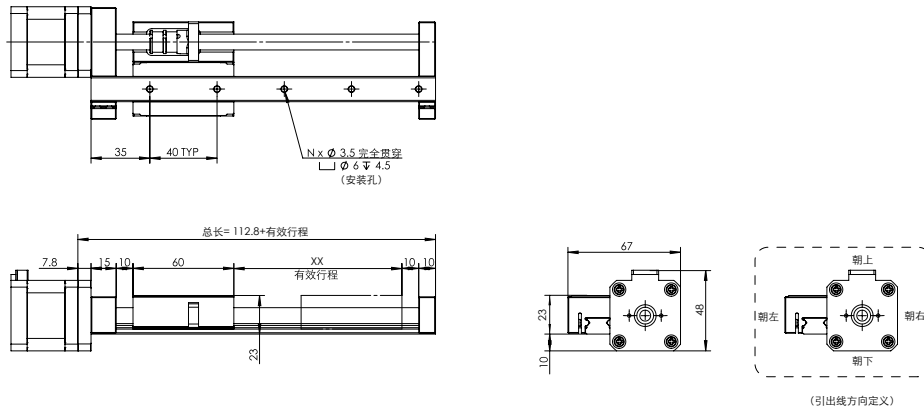
产品系列	导程代码	导程	最高速度 (mm/s)	最大负载 (kg) 电机: LE172S		最大负载 (kg) 电机: LE176S	
				水平使用	垂直使用	水平使用	垂直使用
CS42	CG	1.25mm	12.5	5	3	5	3
	AA	5.08mm	50.8	5	3	5	3
	BX	10.5mm	105	5	3	5	3
	AH	1mm	10	5	3	5	3
	AG	2mm	20	5	3	5	3
	AR	4mm	40	5	3	5	3
	AX	5mm	50	5	3	5	3
	BH	8mm	80	5	3	5	3
	AJ	10mm	100	5	3	5	3
	BD	12mm	120	5	3	5	3
	AF	16mm	160	3.8	2.5	4.8	3
	AW	25mm	250	2.4	1.6	3.1	2

注:

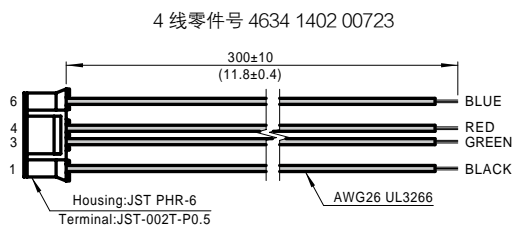
1. 以上内容为部分常用选项, 如需更多导程、电机及滚珠丝杠选项, 请咨询工厂。
2. 驱动器推荐, 脉冲型: SR2-Plus、SR3-mini。

## ■ 系统尺寸图

单位: mm



## ■ 配套线束





## 北京润诚时代科技有限公司

自动化事业部

地址：北京市朝阳区汤立路218号C座968室

邮编：100012

电话：010-84450370

传真：010-84450371

网址：[www.runcheng.net](http://www.runcheng.net)